

AMECC

Cùng xây ngày mai



HỒ SƠ NĂNG LỰC

CÔNG TY CỔ PHẦN CƠ KHÍ
XÂY DỰNG AMECC



Địa chỉ: Km35 - Quốc lộ 10, xã Quốc Tuấn, huyện An Lão, TP. Hải Phòng

Điện thoại: 0225 3922 786 Fax: 0225 3922 783

Email: info@amecc.com.vn Website: www.amecc.com.vn



0975.216.895 | 0946.79.81.83

www.nhatthucmedia.com

www.nhatthucmedia.com

www.nhatthucmedia.com

www.nhatthucmedia.com

www.nhatthucmedia.com

www.nhatthucmedia.com

MỤC LỤC

1. GIỚI THIỆU CHUNG

1.1 Thư Ngỏ.....	04
1.2 Sứ mệnh, tầm nhìn, giá trị cốt lõi, triết lý kinh doanh.....	05
1.3 Sơ đồ tổ chức công ty	06
1.4 Lĩnh vực hoạt động.....	08
1.5 Tổng quan về năng lực sản xuất kinh doanh.....	10
1.5.1 Biểu đồ doanh thu 5 năm gần nhất và kế hoạch đến năm 2020	10
1.5.2 Tỷ lệ doanh thu 2011-2016	10
1.5.3 Tỷ trọng gia công, lắp đặt theo dự án (2011-2016)	11
1.5.4 Tỷ lệ cơ cấu vốn cổ đông.....	11
1.6 Vị trí địa lý.....	12
1.7 Chính sách an toàn & sức khỏe nghề nghiệp	14
1.8 Hệ thống quản lý chất lượng.....	16
1.9 Đối tác và khách hàng	18
1.10 Thị trường trong và ngoài nước	20

2. GIỚI THIỆU VỀ NGUỒN LỰC

2.1 Phần mềm ứng dụng.....	22
2.2 Năng lực nhân sự.....	24
2.3 Thợ hàn.....	26
2.4 Chứng chỉ liên quan lĩnh vực hàn	28
2.5 Năng lực máy móc, thiết bị thi công.....	30

3. NĂNG LỰC VÀ KINH NGHIỆM

3.1 Năng lực gia công chế tạo	34
3.2 Mặt bằng trụ sở và nhà máy Amecc	36
3.3 Sản phẩm gia công chế tạo.....	38
3.4.Năng lực lắp đặt.....	50
3.5 Năng lực bảo dưỡng, sửa chữa	64
3.6 Năng lực xây dựng	68
3.7 Danh hiệu, chứng chỉ, thư khen.....	72

4. ĐƠN VỊ THÀNH VIÊN & CÔNG TY LIÊN KẾT

4.1 Công ty cổ phần mạ kẽm Amecc.....	74
4.2 Công ty cổ phần Thương mại Amecc.....	76
4.3 Công ty MS - Amecc.....	78
4.4 Công ty cổ phần MECTA.....	80



CÙNG XÂY NGÀY MAI



BAN LÃNH ĐẠO CÔNG TY

Thư ngỏ

Lời đầu tiên Công ty cổ phần cơ khí xây dựng AMECC xin được gửi lời chào trân trọng tới tất cả các khách hàng, các đối tác và bạn bè thân mến!

Công ty cổ phần Cơ khí Xây dựng Amecc (Tên gọi trước đây là LISEMCO 2) có trụ sở chính tại Km 35, Quốc lộ 10, Xã Quốc Tuấn, Huyện An Lão, Thành Phố Hải Phòng, Việt Nam, hoạt động chính yếu trong lĩnh vực:

- Gia công chế tạo, lắp đặt, sửa chữa bảo dưỡng, tổng thầu EPC các công trình công nghiệp (Nhiệt điện, thủy điện, phong điện, lọc hoá dầu, hoá chất, xi măng, nhà máy thép...), dân dụng, giao thông thủy, bộ và hàng không;
- Sản phẩm mạ kẽm nhúng nóng;
- Kinh doanh vật tư kim khí, phụ tùng thay thế các nhà máy công nghiệp.

Amecc đã được khách hàng trong và ngoài nước biết đến là đơn vị có uy tín, sở hữu nguồn lực đồng bộ thực hiện các sản phẩm sau:

1. Gia công, chế tạo kết cấu thép, thiết bị như: ống khói, ống dẫn gió, trao đổi nhiệt với công suất trên 30.000 tấn/năm và 300.000 ID ống công nghệ, sản phẩm gia công chế tạo của AMECC đã được bán tại hầu hết các châu lục.

2. Lắp đặt trọn bộ nhà máy nhiệt điện đốt than công suất 300 MW, lắp đặt trọn bộ lò hơi phát điện công suất tới 600 MW.
3. Thực hiện tổng thầu EPC trọn bộ các công trình vừa và nhỏ, các hạng mục (Utilities) cho các dự án lớn.
4. Bảo trì bảo dưỡng lò hơi, tua bin, máy phát, thiết bị quay...
5. Cung cấp nhân lực chất lượng cao phục vụ công tác tiến chạy thử và chạy thử như thợ hàn, thiết bị quay...
6. Mạ kẽm nhúng nóng công suất 1500 tấn sản phẩm/tháng.

Đến với AMECC, Quý khách hàng không chỉ yên tâm về chất lượng sản phẩm, dịch vụ mà còn cảm nhận được sự tận tâm, chuyên nghiệp, sáng tạo, hợp tác, khát vọng vươn lên thoát mãi ngày một tốt hơn yêu cầu chính đáng của khách hàng.

RẤT HÂN HẠNH ĐƯỢC HỢP TÁC!



Sứ mệnh

- Cung cấp cho khách hàng các sản phẩm Gia công chế tạo - Xây lắp và Sửa chữa bảo dưỡng trong các công trình công nghiệp như năng lượng, lĩnh vực hóa chất, lọc hóa dầu, vật liệu xây dựng, đóng tàu, các công trình xây dựng tốt nhất, bền vững nhất. Trở thành Nhà thầu chính, Tổng thầu và Chủ đầu tư.
- Mang lại sự Thịnh vượng và Niềm tin cho Khách hàng cũng như Nhà đầu tư.
- Không ngừng phát triển và gia tăng Giá trị cuộc sống cho người lao động và xã hội.

Tâm nhìn

Khẳng định vị thế Công ty **HÀNG ĐẦU** tại Việt Nam trong lĩnh vực Gia công chế tạo - Xây lắp và Xuất khẩu ra thị trường thế giới.

Giá trị cốt lõi

- Là những nhân viên thấu hiểu triết lý kinh doanh.
- Là những khách hàng đã, đang và sẽ sử dụng và tin tưởng vào các sản phẩm, dịch vụ của Công ty.

Triết lý kinh doanh

- **“TẬN TÂM - CHUYÊN NGHIỆP - SÁNG TẠO - HỢP TÁC - NHÂN VĂN”**
- Luôn phục vụ Khách hàng một cách tốt nhất, khách hàng hài lòng nhất.
- Sự Thành công và Phát triển của Khách hàng chính là Thành công và Phát triển của chúng tôi.

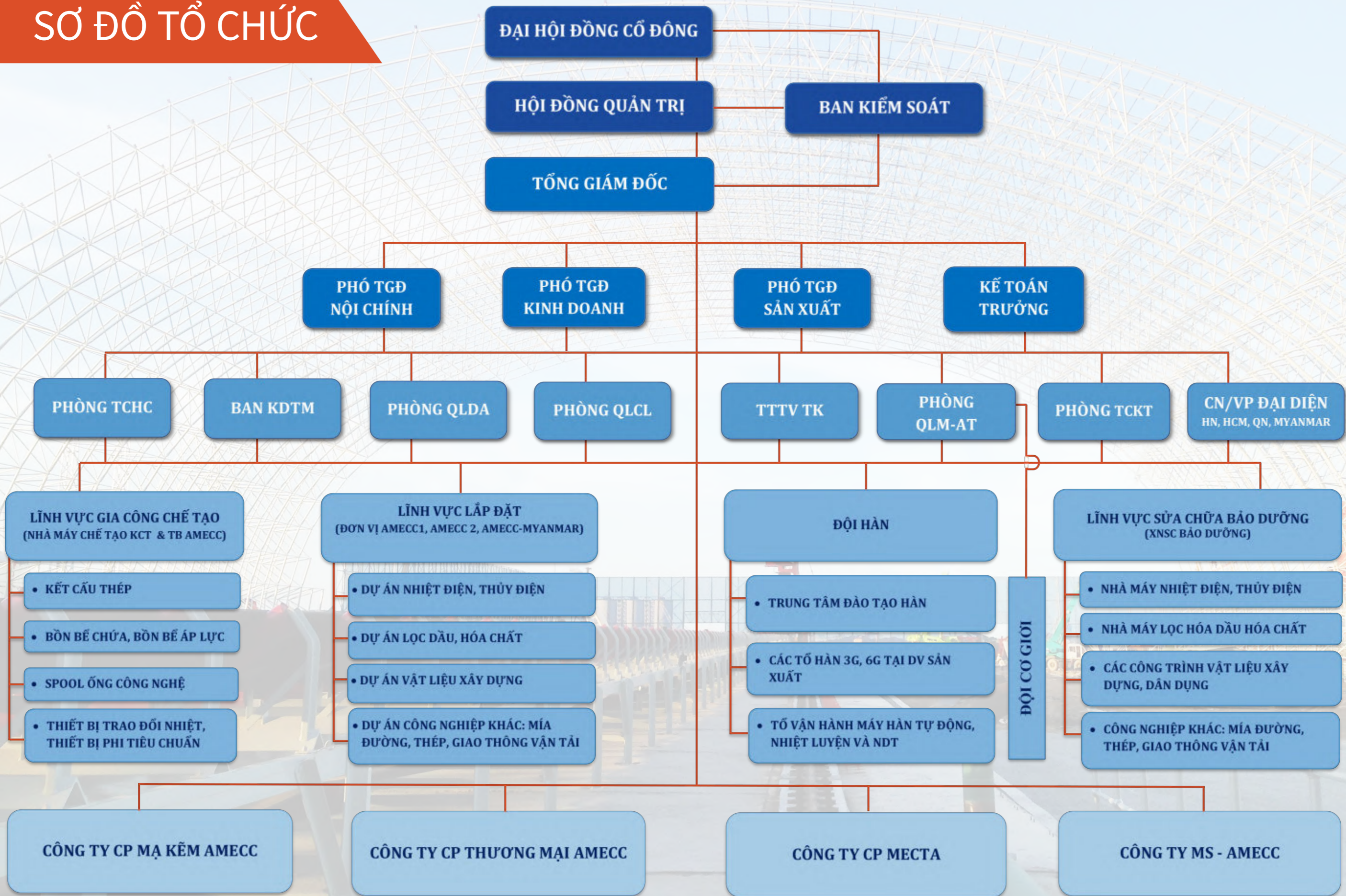


Chúng tôi chuyên cung cấp cho khách hàng các sản phẩm, dịch vụ về: “Tư vấn, thiết kế, Gia công chế tạo lắp đặt, sửa chữa, bảo trì nhà máy nhiệt điện, thủy điện, hóa chất, xi măng, phân đạm, lọc dầu, nhà máy sản xuất thép, nhà máy xử lý nước, công trình dân dụng” với phương châm:

“AN TOÀN - CHẤT LƯỢNG - TIẾN ĐỘ - HIỆU QUẢ”.

Chúng tôi đánh giá sự thành công dựa trên cơ sở thành công của khách hàng và các đối tác liên quan. Sự thành công đó tất yếu phải dựa trên các yếu tố về chất lượng với dịch vụ chuẩn mực quốc tế, tính an toàn tuyệt đối tại công trường, giá thành hợp lý và các giải pháp với tiến độ thích hợp.

SƠ ĐỒ TỔ CHỨC



CẤP SỞ HỮU

CẤP ĐIỀU HÀNH

CẤP THAM MƯU GIÚP VIỆC

CÁC ĐƠN VỊ SẢN XUẤT

CÁC CTY CON, CTY LIÊN KẾT

LĨNH VỰC HOẠT ĐỘNG



GIA CÔNG
CHẾ TẠO



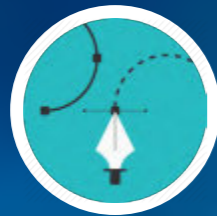
XÂY DỰNG,
LẮP ĐẶT



SỬA CHỮA,
BẢO DƯỠNG



KINH DOANH
THƯƠNG MẠI



TƯ VẤN,
THIẾT KẾ



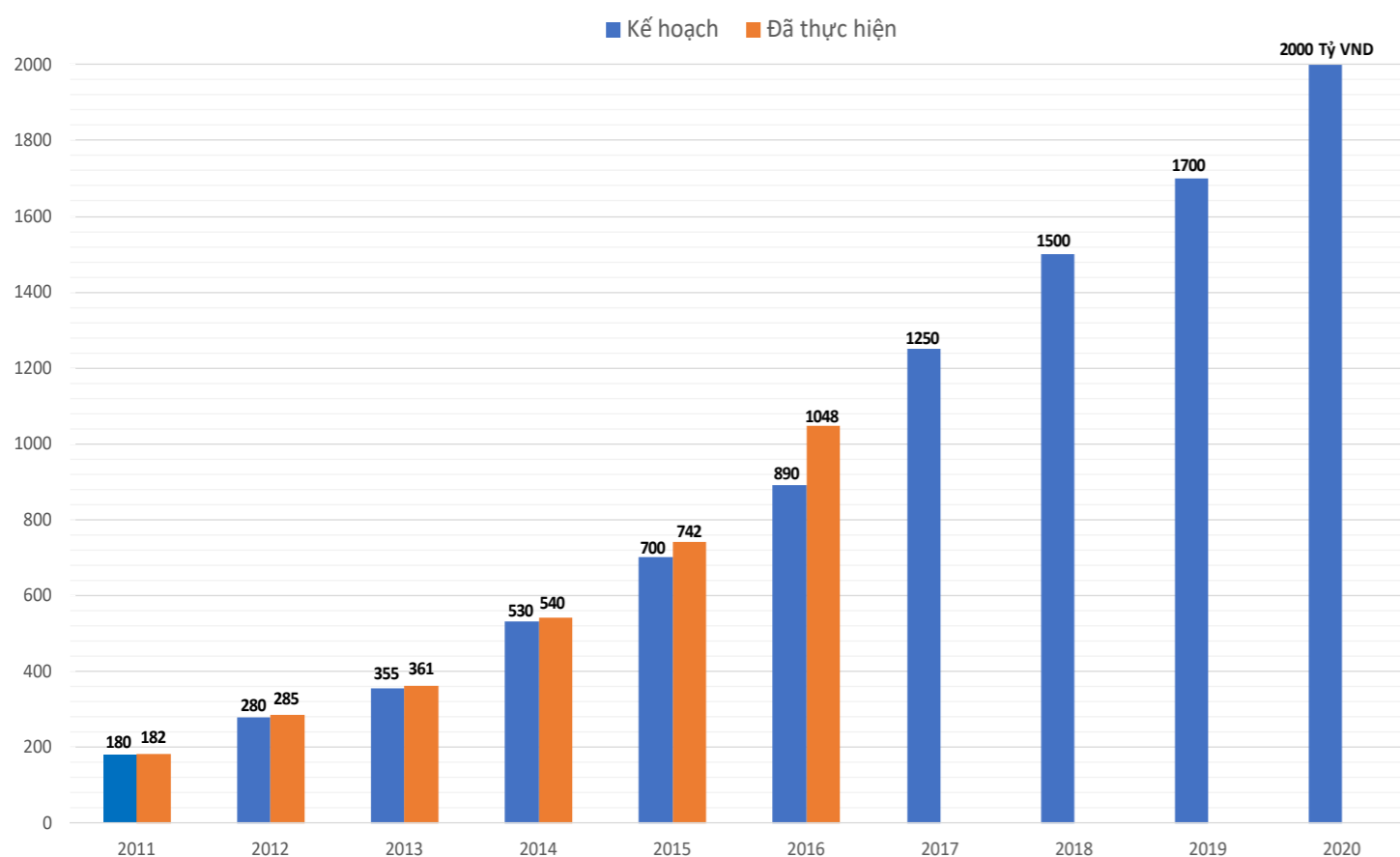
NHÀ THẦU CHÍNH
CÁC CÔNG TRÌNH
CÔNG NGHIỆP



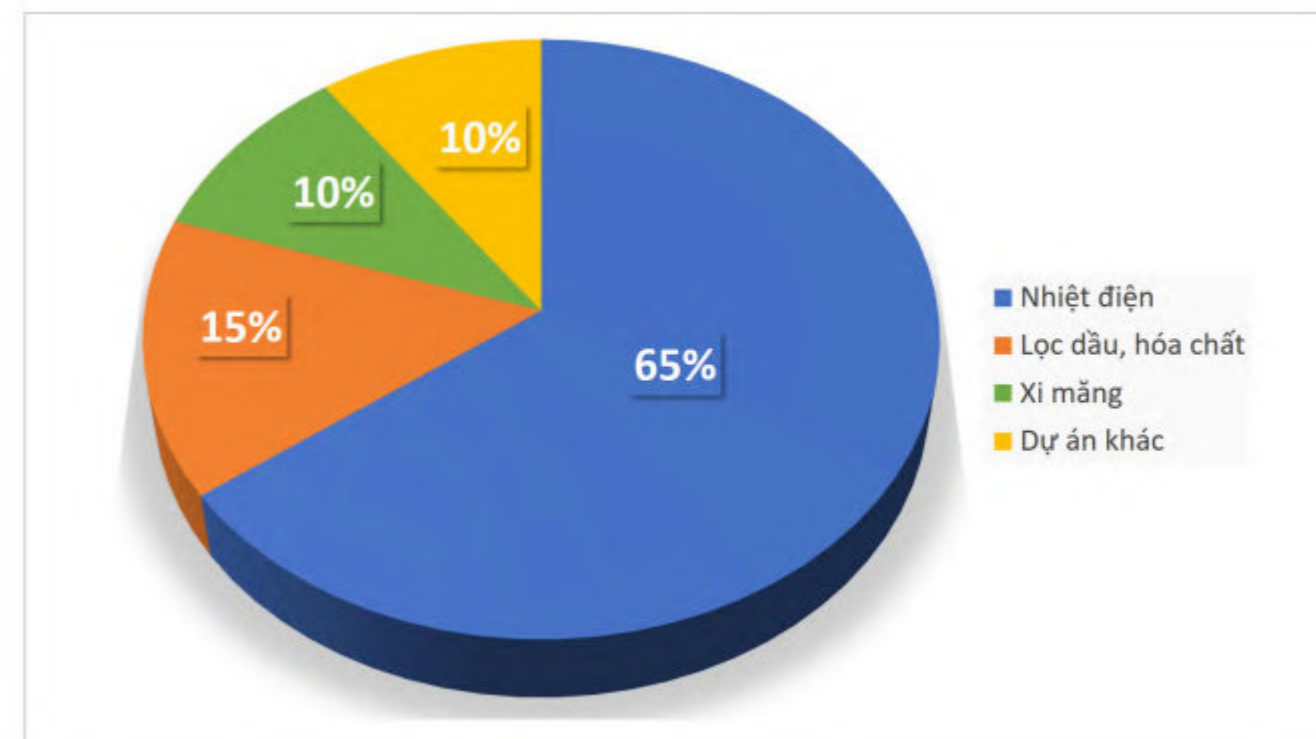
MẠ KẼM
NHÚNG NÓNG



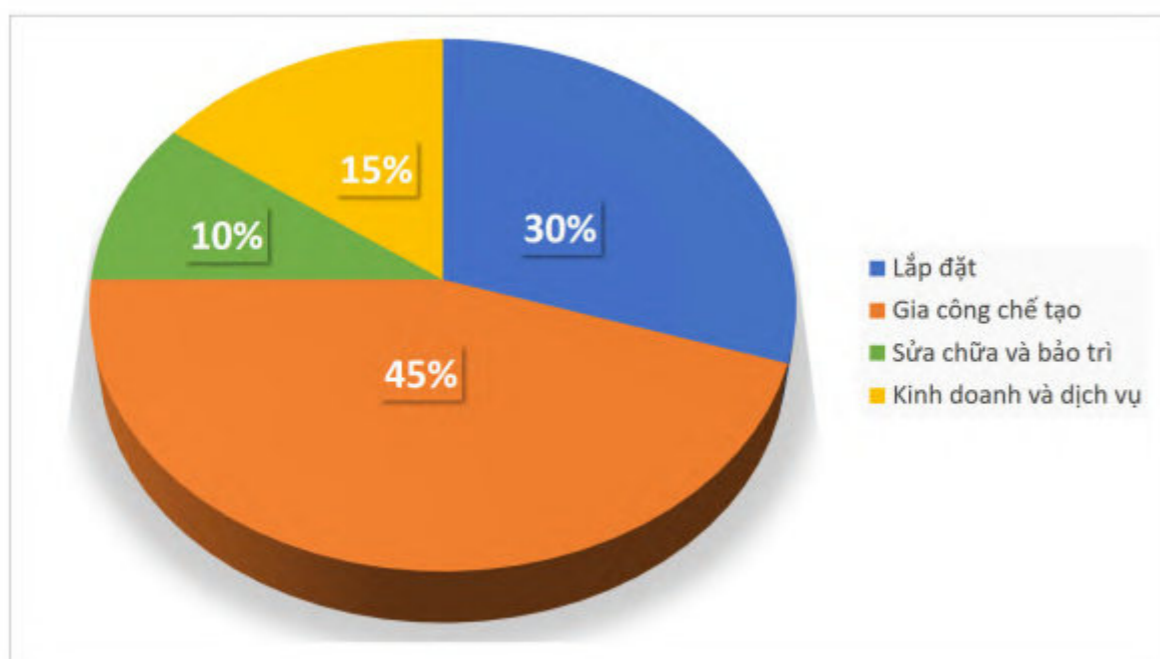
BIỂU ĐỒ DOANH THU 5 NĂM GẦN NHẤT VÀ KẾ HOẠCH ĐẾN NĂM 2020



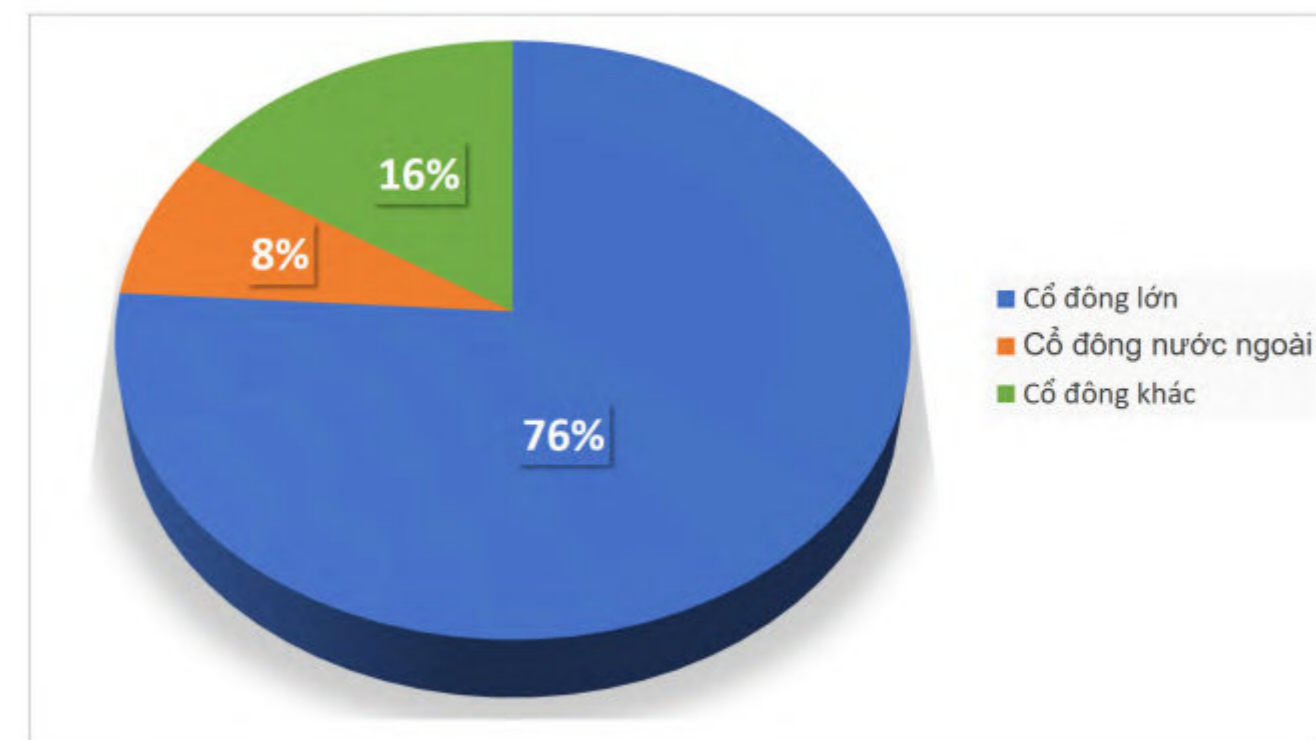
TỶ TRỌNG GIA CÔNG, LẮP ĐẶT THEO DỰ ÁN (2011-2016)



TỶ LỆ DOANH THU 2011 - 2016

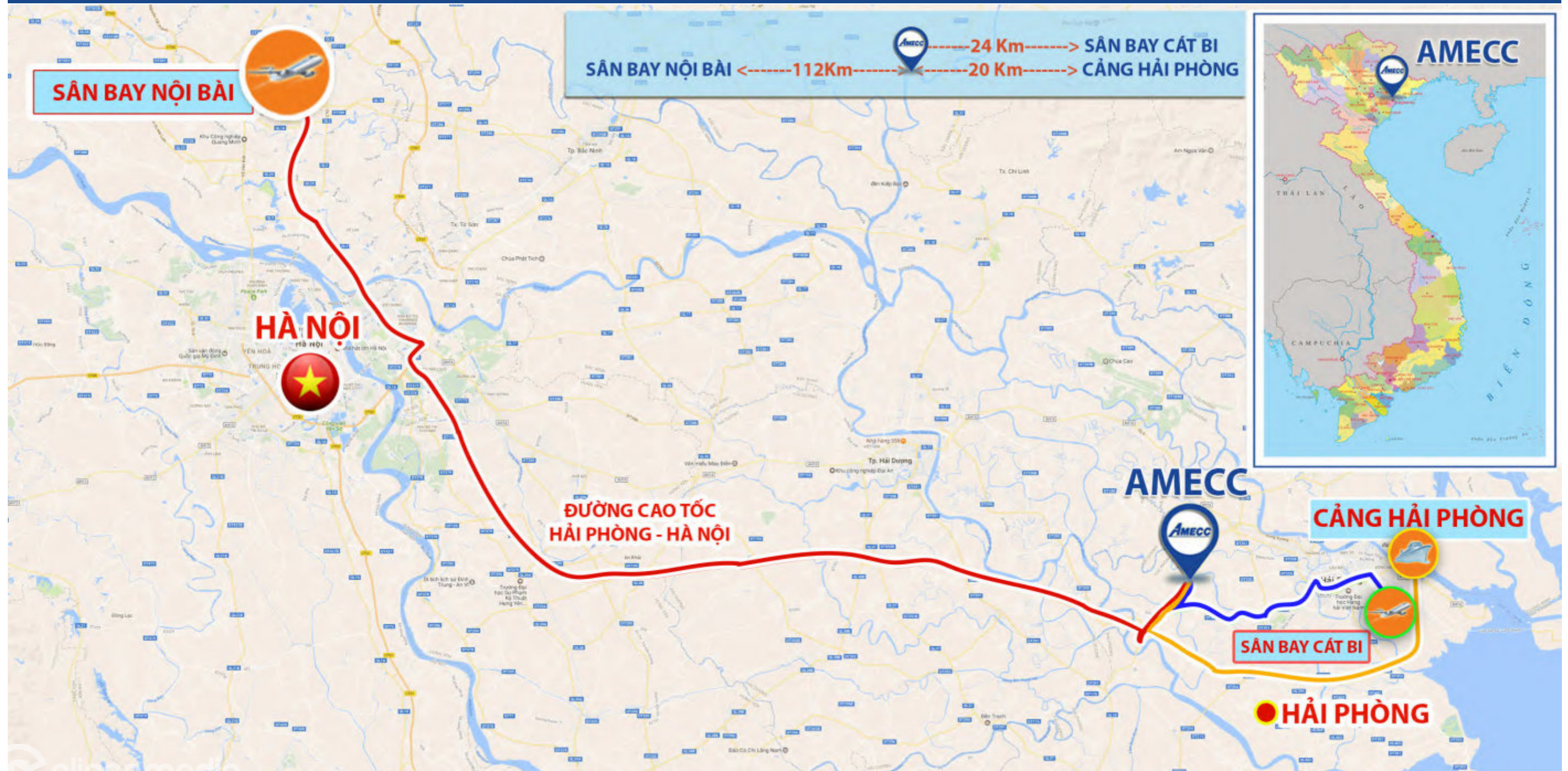


CƠ CẤU VỐN CỔ ĐÔNG 150.000.000.000 VNĐ



VỊ TRÍ ĐỊA LÝ

Nhà máy chế tạo của Amecc có vị trí thuận lợi nhất Việt Nam cho việc vận chuyển hàng hoá bằng đường biển, đường bộ và đường hàng không trong nước và quốc tế.



CHÍNH SÁCH AN TOÀN & SỨC KHỎE NGHỀ NGHIỆP

- Đảm bảo rằng tất cả mọi hoạt động trong công ty được thực hiện một cách an toàn, trong môi trường làm việc an toàn cho tất cả nhân viên, khách hàng và cộng đồng trong phạm vi kiểm soát của Công ty; đảm bảo an toàn cho thiết bị, tài sản của Công ty cũng như của khách hàng, cộng đồng.
- Cam kết tuân thủ tất cả các yêu cầu pháp luật và các yêu cầu của cộng đồng địa phương cũng như các yêu cầu từ khách hàng.
- Cam kết thực hiện mọi biện pháp phòng ngừa chấn thương, suy giảm sức khỏe cho tất cả nhân viên, khách hàng và cộng đồng trong phạm vi kiểm soát của Công ty.
- Đảm bảo việc đào tạo và cung cấp các thông tin phù hợp cho nhân viên công ty và nhà thầu phụ liên quan về các tiêu chuẩn an toàn và các nguyên tắc an toàn cũng như các hướng dẫn an toàn khi làm việc.
- Đảm bảo thiết lập, duy trì hệ thống quản lý an toàn, sức khỏe nghề nghiệp theo OHSAS 18001:2007 nhằm ngăn ngừa, giảm thiểu tối đa nguy cơ xảy ra mất an toàn, ảnh hưởng tới sức khỏe nghề nghiệp; không ngừng cải tiến để hoàn thiện hệ thống.



**“AN TOÀN MANG LẠI HẠNH PHÚC
CHO MỌI NGƯỜI, MỌI NHÀ VÀ CHO TOÀN DOANH NGHIỆP”**



MŨ BHLĐ

KÍNH BHLĐ

GĂNG TAY BHLĐ

QUẦN ÁO BHLĐ

DÂY AT TOÀN THÂN

GIÀY BHLĐ

HỆ THỐNG QUẢN LÝ CHẤT LƯỢNG



CHỨNG CHỈ ISO & ASME



MỤC TIÊU CHẤT LƯỢNG
"Chất lượng của chúng tôi là niềm tin của bạn!"

Thực hiện chính sách chất lượng đã hoạch định. Công ty cổ phần cơ khí xây dựng AMECC cam kết đạt mục tiêu chất lượng:

- 100% sản phẩm bán ra đúng yêu cầu kỹ thuật và đáp ứng mục đích sử dụng của khách hàng.
- 100% giao hàng đúng hạn, đúng số lượng, chủng loại theo đơn đặt hàng của khách hàng.
- Phần đầu đạt và vượt chỉ tiêu doanh thu.
- Phần đầu đạt và vượt chỉ tiêu lợi nhuận từ 10% - 15% doanh thu.
- Đảm bảo 100% CBCNV được đào tạo, trang bị các kiến thức về chuyên môn, nghiệp vụ.

Mục tiêu chất lượng trên đây được phổ biến, thấu hiểu, thực hiện và duy trì ở mọi cán bộ công nhân viên làm việc trong Công ty.

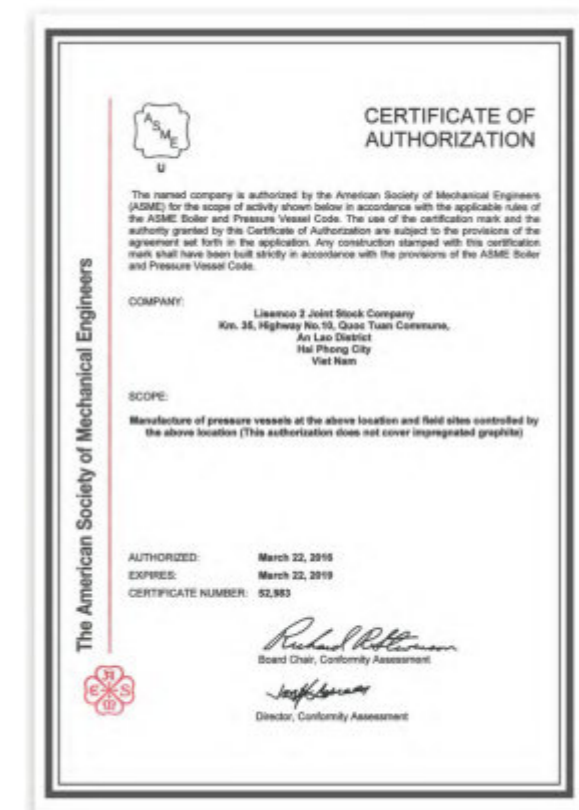
CÔNG TY CỔ PHẦN CƠ KHÍ XÂY DỰNG AMECC
 TỔNG GIÁM ĐỐC
 NGÔ QUỐC THỊNH

CHÍNH SÁCH CHẤT LƯỢNG
"Chất lượng của chúng tôi là niềm tin của bạn!"

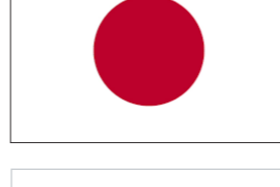
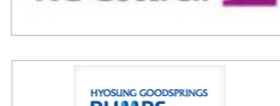
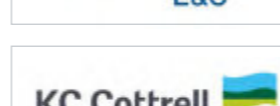
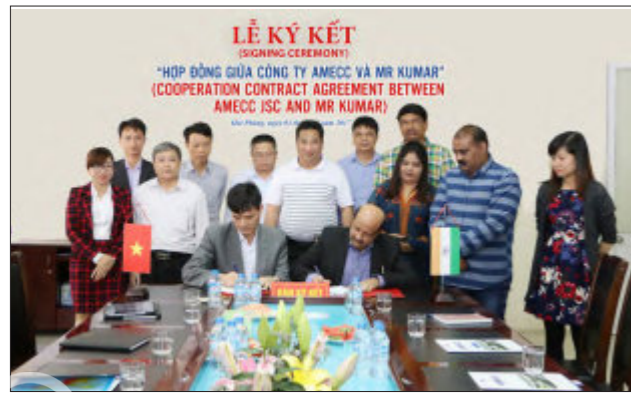
- Xây dựng Công ty AMECC trở thành một trong những Công ty hàng đầu trong lĩnh vực gia công chế tạo.
- Thỏa mãn tối đa mọi nhu cầu của khách hàng và của thị trường.
- Tập trung nâng cao nguồn lực đáp ứng mục tiêu "An toàn - Chất lượng - Tiến độ - Hiệu quả".
- Không ngừng cải tiến công nghệ, thiết bị, quy trình, phương pháp quản lý, tạo môi trường làm việc mang tính chuyên nghiệp.
- Tổ chức quản lý, điều hành khoa học mọi phương diện hoạt động sản xuất, kinh doanh, vận hành, duy trì và cải tiến thường xuyên hệ thống quản lý chất lượng theo tiêu chuẩn ISO 9001:2015 nhằm không ngừng nâng cao chất lượng:

- Quản lý điều hành.
- Sản phẩm dịch vụ
- Thực hiện duy trì, phát huy hiệu quả chứng nhận ASME

CÔNG TY CỔ PHẦN CƠ KHÍ XÂY DỰNG AMECC
 TỔNG GIÁM ĐỐC
 NGÔ QUỐC THỊNH



ĐỐI TÁC VÀ KHÁCH HÀNG



THỊ TRƯỜNG NƯỚC NGOÀI



● Thị trường xây lắp nước ngoài

● Thị trường xuất khẩu sản phẩm cơ khí

- Cung cấp gia công chế tạo & Lắp đặt Công trình cầu Naman tại làng SOPBAO (Lào).
- Cung cấp gia công chế tạo & Lắp đặt Nhà máy kết cấu thép MSDA-AMECC (Myanmar).
- Gia công Chế tạo kết cấu thép Siêu nhiệt điện Barh 1, 2 (Ấn Độ).
- Gia công, chế tạo cầu hành khách sân bay Changi (Singapore).
- Gia công kết cấu thép, ống gió, ống dẫn khói cho Nhà máy nhiệt điện Cochrane (Chi Lê).
- Gia công chế tạo ống dẫn không khí làm mát bình ngưng cho nhà máy Greenville (Mỹ).
- Cung cấp, gia công chế tạo, sơn, bọc lót và giao thùng lắp phục vụ nâng cấp xưởng đái quặng CX 107 cho công trình Maintek (Australia).
- Chế tạo bồn áp lực (vỏ bộ lọc) cho công trình của Klump & Koller (Đức).
- Cung cấp, gia công chế tạo thiết bị băng tải vận chuyển than dự án JIMAH 2x100MW (Malaysia).
- Gia công bồn bể cho dự án nhiệt điện Biomass, KBP, NDN (Nhật Bản).
- Gia công chế tạo tháp chuyển tiếp, thùng chứa và kết cấu phụ trợ cho Nhà máy nhiệt điện JIMAH EAST POWER (Hàn Quốc).
- Gia công chế tạo bộ sấy không khí cho dự án Damen (Hà Lan).

THỊ TRƯỜNG TRONG NƯỚC



CÔNG TRÌNH NHÀ MÁY NHIỆT ĐIỆN

Thái Bình (2x300 MW) TPP và Thái Bình 2 (2x600 MW) TPP



Nghi Sơn 1 (2x300 MW) TPP Tỉnh Thanh Hóa



Duyên Hải 3 (1x660MW) TPP Tỉnh Trà Vinh



Vũng Áng 1 (2x600 MW) Tỉnh Hà Tĩnh



Mông Dương 1 (2x540 MW) và Mông Dương 2 (2x560MW) TPP Tỉnh Quảng Ninh



CÔNG TRÌNH NHÀ MÁY CÔNG NGHIỆP

SamSung – Tỉnh Thái Nguyên



Heesung Electronics TP Hải Phòng



CÔNG TRÌNH NHÀ MÁY THỦY ĐIỆN

Nhà Máy Thủy Điện Sơn La Tỉnh Sơn La



CÔNG TRÌNH NHÀ MÁY HÓA CHẤT & MÍA ĐƯỜNG

Nhà máy hóa chất DAP2 Tỉnh Lào Cai



Nhà máy mía đường Tuyên Quang tỉnh Tuyên Quang



NHÀ MÁY XI MĂNG, NHÀ MÁY THÉP & LỌC DẦU

Nhà máy xi măng Hồng phong Tỉnh Lạng Sơn



Nhà máy thép Formosa Tỉnh Hà Tĩnh



Nhà máy lọc dầu Nghi Sơn Tỉnh Thanh Hóa



Nhà máy lọc hóa dầu Dung Quất Tỉnh Quảng Ngãi

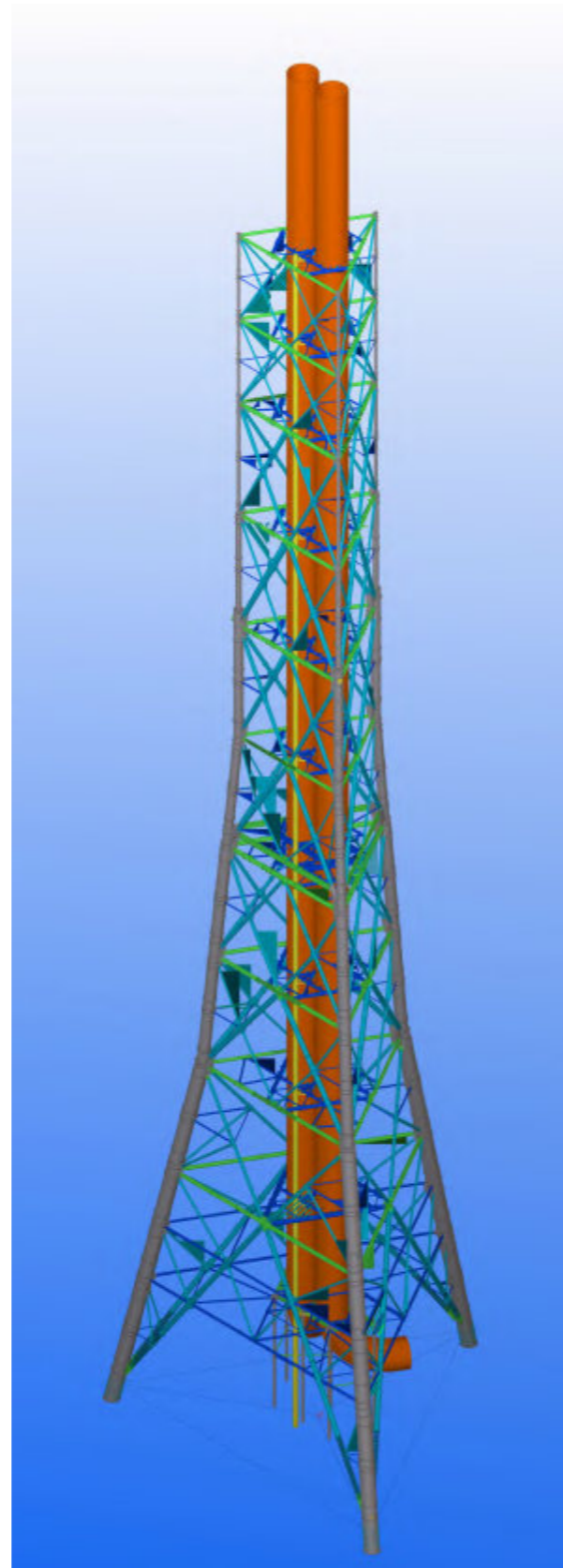


PHẦN MỀM ỨNG DỤNG

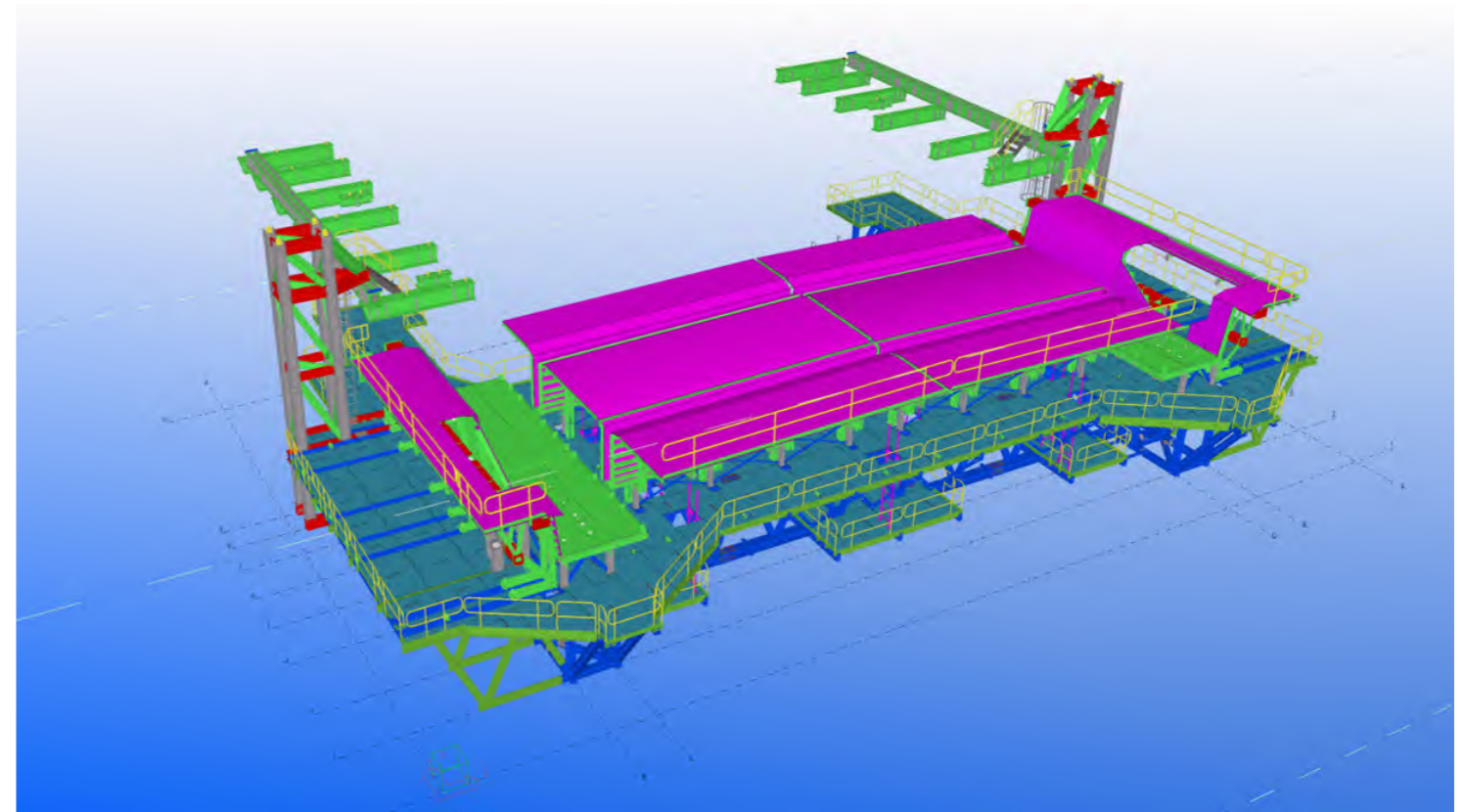
Amecc đã đầu tư và ứng dụng các phần mềm tiên tiến trên thế giới vào công tác thiết kế và quản lý mang lại hiệu quả cao trong hoạt động sản xuất kinh doanh

Một số phần mềm công ty đang sử dụng hiện nay:

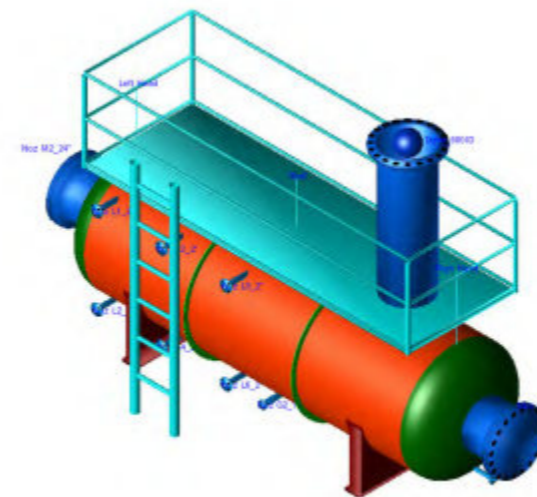
- Phần mềm quản lý: FabTrol Pro, Project...
- Autocad (Phần mềm thiết kế thông dụng).
- Tekla (Phần mềm thiết kế kết cấu thép 3D).
- Sigmanest (Phần mềm thiết kế bản vẽ pha cắt).
- Phần mềm PVE LITE (Phần mềm thiết kế thiết bị áp lực, thiết bị trao đổi nhiệt)



Phần mềm TEKLA thiết kế thiết bị
(Giá đỡ ống khói dự án nhiệt điện
Thái Bình 1)



Phần mềm TEKLA thiết kế thiết bị (Xe đúc bê tông cầu Bạch Đằng)

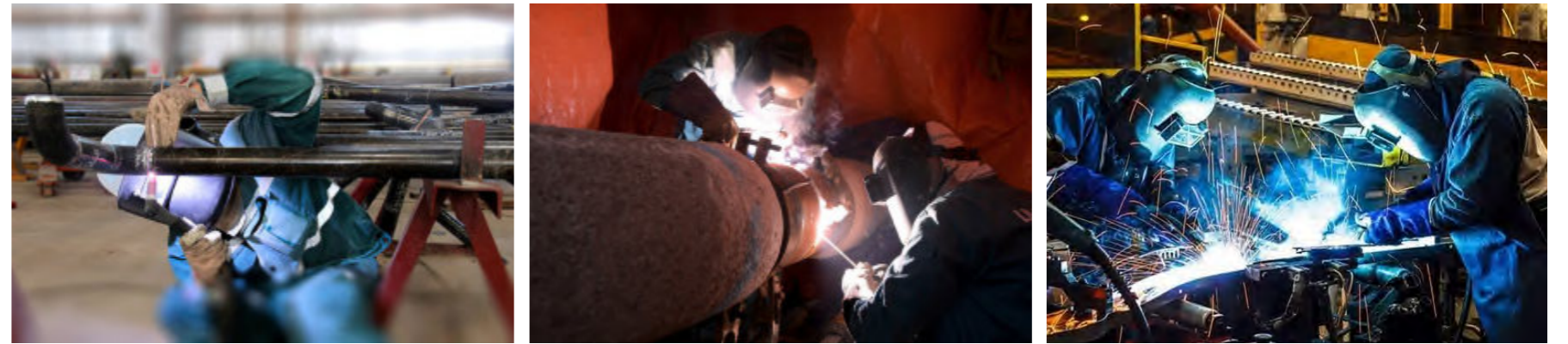


Phần mềm PVE LITE thiết kế bồn bể áp lực



Phần mềm PDMS thiết kế ống công nghệ

THỢ HÀN



AMECC có trên 70 thợ hàn 3G và 90 thợ hàn 6G được đào tạo theo tiêu chuẩn quốc tế. Để chủ động về nguồn nhân lực thợ hàn có chất lượng, hàng năm AMECC đã mở nhiều khóa đào tạo thợ hàn. Qua quá trình tham gia thi công các dự án có yêu cầu cao về chất lượng đã giúp cho đội ngũ thợ hàn được nâng cao, có khả năng hàn các loại ống hợp kim như vật liệu P91, Incoloy, Inconel, Low temp,...

AMECC sử dụng các phương pháp hàn: TIG, MIG, MAG, hàn dây lõi thuốc FCAW, hàn hồ quang chìm SAW, hàn theo phương pháp STT. Áp dụng các tiêu chuẩn ASME của Hiệp hội cơ khí Mỹ, AWS của Hiệp hội hàn Mỹ. Mỗi hàn được kiểm tra bằng phương pháp không phá hủy như: RT, UT, PT, PAUT và MT.

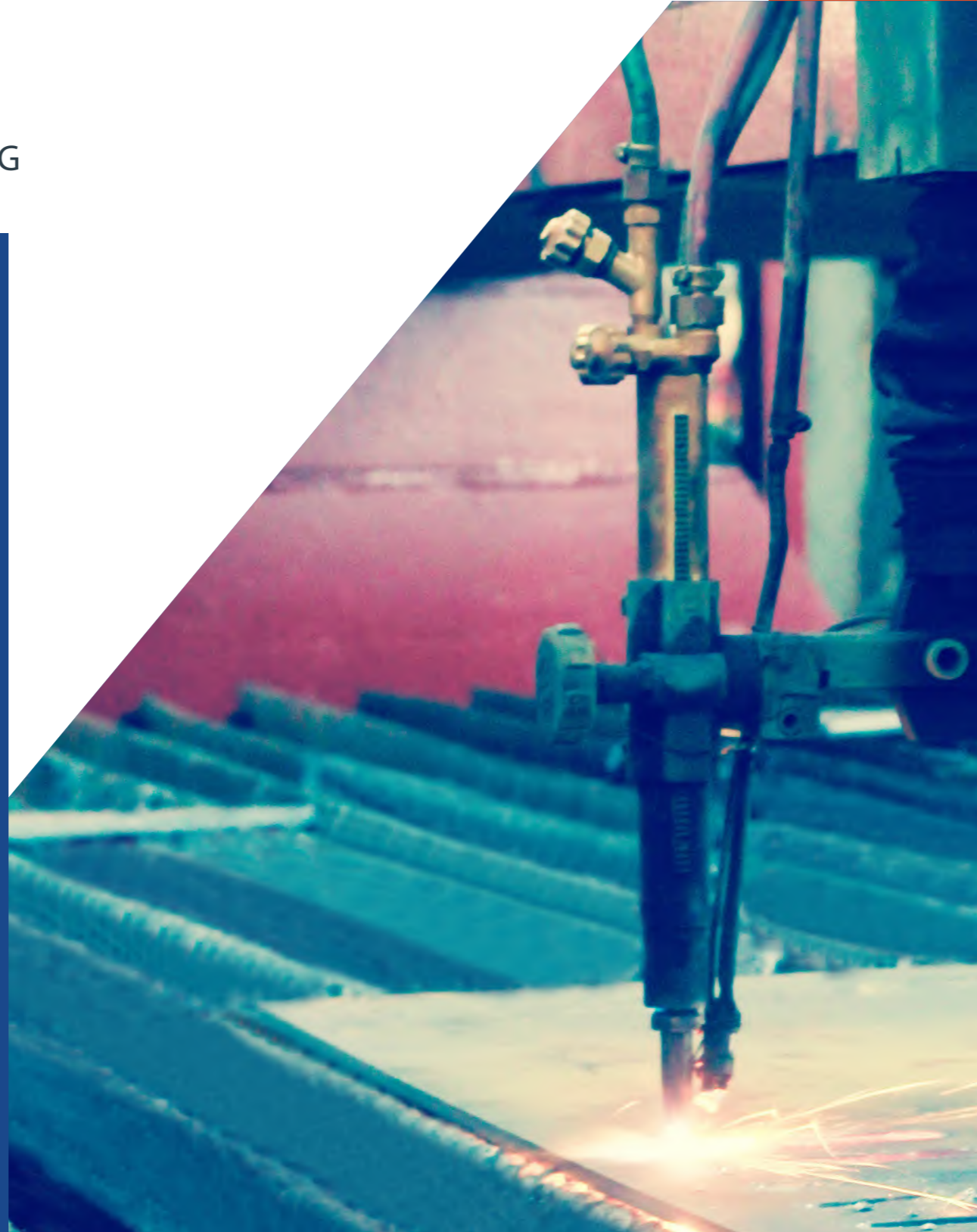
Để nâng cao năng suất & chất lượng hàn, AMECC đầu tư mua sắm nhiều thiết bị hiện đại phục vụ công tác hàn như: máy hàn bốn tự động, máy hàn dầm tự động, dây chuyền hàn kết cấu thép tự động,...



NĂNG LỰC MÁY MÓC, THIẾT BỊ THI CÔNG

AMECC đang sở hữu một nguồn tài nguyên thiết bị máy móc phong phú đa dạng đủ chủng loại trong lĩnh vực gia công kết cấu thép, đảm bảo kỹ thuật và an toàn cao trong gia công kết cấu thép phục vụ cho các dự án lớn như nhà máy nhiệt điện, nhà máy thủy điện, nhà máy xi măng, nhà máy thép, nhà máy lọc dầu.

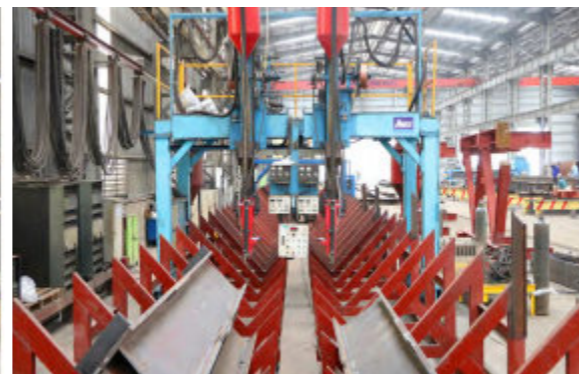
Ngoài ra công ty còn có các thiết bị đo, máy siêu âm kết cấu thép với độ chính xác cao, đưa hệ thống máy móc với dây chuyền công nghệ tiên tiến hiện đại nhằm nâng cao năng suất của nhà máy trong lĩnh vực gia công chế tạo cho khách hàng cả trong nước và nước ngoài.



Máy khoan CNC



Máy khoan 3D - CNC



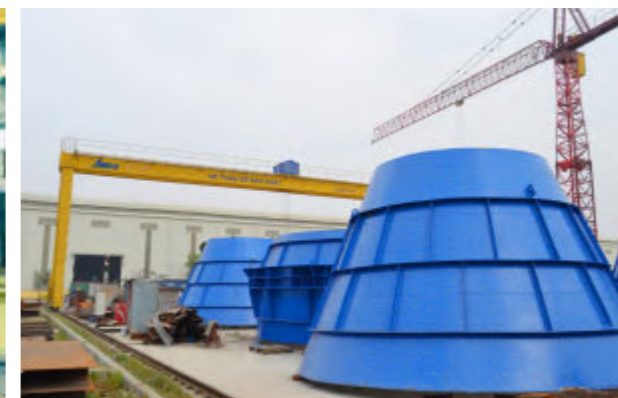
NĂNG LỰC MÁY MÓC, THIẾT BỊ THI CÔNG

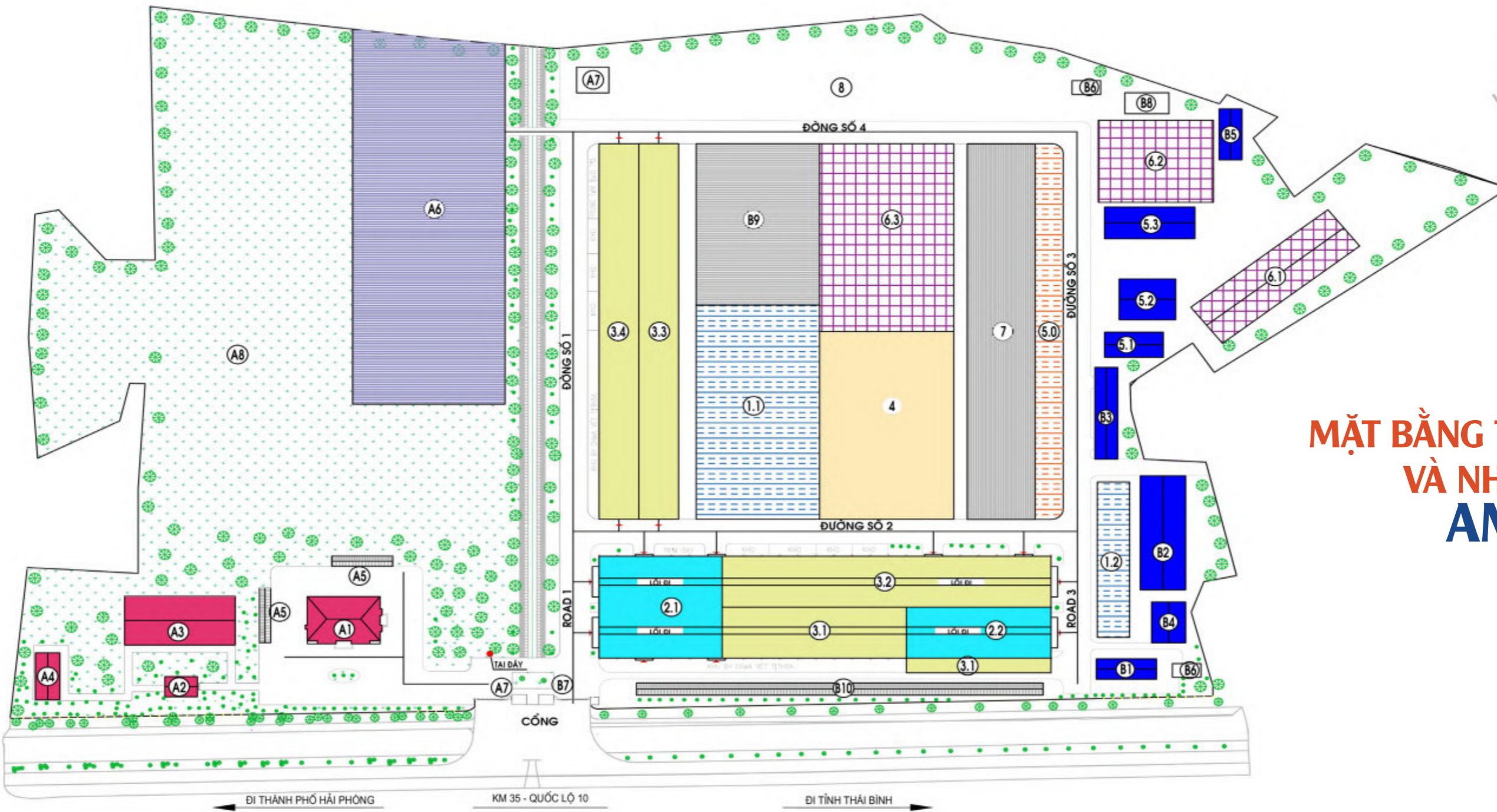
TT	TÊN THIẾT BỊ	XUẤT XỨ	ĐẶC TÍNH KỸ THUẬT
I THIẾT BỊ PHỤC VỤ GIA CÔNG CHẾ TẠO & LẮP ĐẶT			
1	Thiết bị nắn dầm và tổ hợp dầm tự động trọn bộ Model TRMA	Nhật Bản	Công suất: 20 KW Kích thước dầm: 3000 x 800mm
2	Giàn hàn tự động hồ quang phụ NACO-SAW-4-4M	Đài Loan	Dầm: Rộng 200-800mm, cao 200-1800mm
3	Máy hàn dầm MZG-400	TQ	Dòng hàn: 1000A, Chiều cao dầm: 1000mm
4	Máy tổ hợp dầm NACO A-18JPH	Đài Loan	8 KW chưa kể thiết bị hàn, hàn dầm: (LxWxH) 16000 x 800 x 1800mm
5	Máy nắn dầm YJ, JZJ-800H	TQ	Hmax: 350- 800mm, Tmax: 40mm
6	Máy cưa đai DAITO - Model ST 6090, ST 4070G	Nhật Bản	Công suất: 6,5 và 3,7 KW. Khả năng cưa: Dầm H 1000x500mm, Dầm hộp 500x500mm
7	Máy lốc tôn (3 trục), DAVI MCO-3053	Italia	Chiều dày: 60mm x 3050mm
8	Máy lốc tôn (4 trục), FACCIN Model 4HEL/3142	Italia	Chiều dày: 40mm x 3050mm
9	Máy uốn thép hình, PAMIGIANI PLANET 40	Italia	Ống D max: 200mm Thép tròn D max: 110; U320; I160
10	Máy lốc tôn CMZ CMR-3	TBN	Chiều dày: 2,0mm
11	Máy cắt CNC – MAXIGRAPH	Nhật Bản	01 mô cắt plasma và 05 mô cắt gas Chiều dày: 160mm
12	Máy cắt Plasma NERTAZIP 525	Nhật Bản	Công suất: 26 KW
13	Máy cắt khí 9 mô	Đài loan	Chiều dày: 100 mm, tốc độ cắt: 100-1000mm/phút
14	Máy vát mép Challenger 26	Italia	Chiều dày: 40mm
15	Máy cắt thủy lực	Đức, Séc	Chiều dày: 10-20mm
16	Máy đột dập liên hợp SHOWA SEIKO (CL-65)	Nhật	Lực dập: 45 tấn
17	Máy đột dập liên hợp TAKEDA (S-505N)	Nhật	Lực dập: 45 tấn, cắt: dày 9mm, dập: dày 12mm
18	Máy đột dập liên hợp SHARP	Nhật	Lực dập: 45 tấn
19	Máy khoan thủy lực	Nhật Bản	Loại 3 trục, chiều dày khoan tối đa: 33,5 mm
20	Máy khoan đứng	Nhật Bản	Đường kính khoan tối đa: 50mm
21	Máy khoan cần thủy lực	Nhật Bản	Đường kính khoan tối đa: 60mm
22	Máy khoan từ SZ04-45A	Trung Quốc	Công suất: 1200W, lực hút: 12000N, lỗ khoan rộng nhất: 45mm, hành trình tối đa: 180mm
23	Máy tiện lỗ ren	Nhật Bản	D max: 6000mm, H max: 2000mm
24	Máy tiện vạt năng OKUMA	Đức	D max: 320mm, L max: 2000mm
25	Máy tiện vạt năng TUDA	Nhật Bản	D max: 800mm, L max: 12000mm
26	Máy khoan 3D CNC-DAITO	Đài Loan	D max: 36mm
27	Máy khoan tự động SNC-1640HH	Đài Loan	D max: 30mm. Bàn khoan: 1800 x 4000mm
28	Máy uốn thép hình FACCIN, RCMI-170	Ý	D max: 170mm, H max : 320mm, T max: 40mm
29	Máy cắt Gas-Plasma CNC –IMI	Việt Nam	Chiều dày cắt: 5-150mm, tốc độ: 1-3000mm (Kim loại cắt: Nhôm, đồng, thép đen, thép không gỉ...)
30	Máy cắt Plasma HLG8-40	Trung Quốc	Công suất: 8,5 KVA
31	Máy cắt rùa CG1-30	Trung Quốc	Chiều dày cắt: 6-100mm, tốc độ: 50-750mm/phút
32	Dây chuyển khoan và cưa CNC-FICEP 903DB (dùng cho thép hình)	Úc	Chiều dài phần băng chuyển đầu vào: 18m, chiều rộng vật gia công: 900mm. Khoan 3 trục
33	Dây chuyển khoan và đột lỗ thép tấm FICEP TIPO B20	Ý	Chiều dài phần băng chuyển đầu vào: 6m, chiều rộng tôn tấm: 2000 mm, chiều dày tôn: 25mm
34	Máy chấn tôn INOUE	Nhật	Lực chấn 150 tấn
35	Máy bào	Nhật	Công suất: 4,5KW

TT	TÊN THIẾT BỊ	XUẤT XỨ	ĐẶC TÍNH KỸ THUẬT
36	Tủ sấy que hàn KETOC 2038	Trung Quốc	Công suất 3.5KW, nhiệt độ sấy: 400°C, kích thước buồng sấy: 660 x 420 x 410mm
37	Máy tiện ren ống, ZIT-N50, ZIT-N100B	Trung Quốc	Đường kính ống: 1/2-2", 1/2-4"
38	Máy vát mép ống ISY (150,250,351,630)	Trung Quốc	Đường kính ngoài của ống: 32-630mm, bề dày thành ống: 15-70mm
39	Máy xiết bu lông Makita	Nhật	Công suất: 800W, 1500W
40	Kích thủy lực	Trung Quốc	Lực kích: 20T, 5T
41	Pa lăng xích	Nhật, TQ	Tải trọng kéo: 2T, 3T, 5T, 10T, 20T
42	Cầu DEMAG 600 tấn	Đức	Q= 600 tấn
43	Cầu KOBELCO 150 tấn	Nhật	Q= 250 tấn, H= 15m
44	Cầu KOBELCO 90 tấn	Nhật	Q=150T, H = 99.36M
45	Cầu TADANO TG- 500E	Nhật	Q= 50 ton; H= 42m
46	Cầu CHANGJIANG LT 1055	Trung Quốc	Q= 50 ton; H= 42m
47	Cầu ДЭК 50	Nga	Q= 50 ton; H= 62m
48	Cầu KATO	Nhật	Q= 30 ton; H= 42m
49	Cầu ДЭК 251	Nga	Q=25ton, H=45m
50	Cầu KC 4363	Nga	Q=25ton, H =32m
51	Cầu KC 4361	Nga	Q=16ton, H =25m
52	Cổng trục KC	Nga	Q= 50 ton
53	Cổng trục KCK 30-42	Nga	Q= 30 ton; H= 14m
54	Cổng trục KC	Việt Nam	Q=10 ton, H =14m
55	Cầu trục Hồng Nam (dầm đơn)	Việt Nam	Q=5 ton, H =7 to 15m
II MÁY HÀN			
1	Máy hàn TIG 375-K1834-15	Nhật Bản	Công suất: 26KVA
2	Máy hàn MIG / MAG	Thụy Điển, Nhật Bản	Dòng hàn: 500A
3	Máy hàn dầm tự động MEGA SAF PRS/SUBAR	Pháp	Công suất: 263KVA
4	Máy hàn dầm (dạng cố định)	Mỹ	Công suất: 200 KW. Hàn: dầm 1500x3000mm
5	Máy hàn tự động LINCOLT LT-7	Mỹ	Dòng hàn tối đa: 1000A
6	Máy hàn 6 mô & 3 mô	Nga, VN	Dòng hàn tối đa: 1000A
7	Máy hàn AC	Nhật Bản	Công suất: 23,5KW
8	Máy hàn DC	Pháp, ĐL	Dòng hàn tối đa: 500A
9	Máy hàn MILLER	Mỹ	Công suất: 39,2KVA
10	Máy hàn TIG	Mỹ - Nhật Bản Hàn Quốc - Việt Nam	250A - 26KVA
11	Máy Hàn Tig xách tay	Thụy điển- Hàn Quốc- Trung Quốc	200A - 11KVA
12	Máy vát mép ống kim loại	Singapore	100 - 501 mm
III THIẾT BỊ LÀM SẠCH TỰ ĐỘNG VÀ THIẾT BỊ SƠN			
1	Dây chuyển làm sạch và sơn tự động	Đài Loan	KT tối đa của sản phẩm: rộng 2,4m cao 1,35m
2	Thiết bị phun làm sạch bằng tay	Đài Loan	Làm sạch bằng hạt mài
3	Máy nén khí MITSUI SEIKI Z555 A	Nhật Bản	Công suất: 55KW, lưu lượng khí nén: 600m³/h

NĂNG LỰC GIA CÔNG CHẾ TẠO

Được trang bị đầy chuyên công nghệ đồng bộ, với các thiết bị gia công cơ khí chính xác, hiện đại. AMECC có 2 nhà máy chế tạo thiết bị và kết cấu thép với tổng diện tích 210.000 m² hiện nay có khả năng thực hiện công tác thiết kế, gia công chế tạo với công suất/năm : 30.000 tấn kết cấu thép, thiết bị phi tiêu chuẩn, thiết bị Fired Heater, bộ sấy không khí, thiết bị trao đổi nhiệt, ống khói, đường ống gió, bồn chứa, bồn áp lực, spool ống công nghệ như: Thép hợp kim P91, P22, P11, INCOLOY, INCONEL, thép trắng, thép cacbon.... cho các dự án nhiệt điện, hóa chất, thủy điện, xi măng, thép, mía đường.

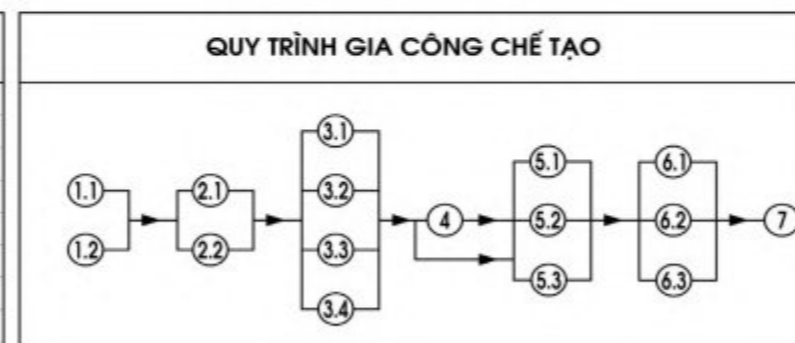




MẶT BẰNG TRỤ SỞ VÀ NHÀ MÁY AMECC

GHI CHÚ:

PHÂN KHU SẢN XUẤT	
1.1) BÀI VẬT - SỐ 1	5.0) BÀI BÁN THÀNH PHẨM
1.2) BÀI VẬT - SỐ 2	5.1) KHU VỰC LÀM SẠCH BĂNG TAY 1
2.1) KHU VỰC PHA CẮT 1	5.2) KHU VỰC LÀM SẠCH TỰ ĐỘNG
2.2) KHU VỰC PHA CẮT 2	5.3) KHU VỰC LÀM SẠCH BĂNG TAY 2
3.1) KHU VỰC HÀN TỔ HỢP 1	6.1) KHU VỰC SƠN TRONG NHÀ
3.2) KHU VỰC HÀN TỔ HỢP 2	6.2) KHU VỰC SƠN NGOÀI TRỜI 1
3.3) KHU VỰC HÀN TỔ HỢP 3	6.3) KHU VỰC SƠN NGOÀI TRỜI 2
3.4) KHU VỰC HÀN TỔ HỢP 4	7) KHU VỰC ĐÓNG KIẾN, GIỮO HÀNG
4) KHU VỰC LẬP THỜ	8) BÀI TẬP KẾT



THÔNG TIN CHUNG NHÀ MÁY	
DIỆN TÍCH NHÀ XƯỞNG	210.000 M2
DIỆN TÍCH NHÀ XƯỞNG CÓ MÁI CHE	25.000 M2
DIỆN TÍCH NHÀ XƯỞNG NGOÀI TRỜI	46.000 M2
DIỆN TÍCH KHO TRONG NHÀ	3.500 M2
BÀI CHỨA VẬT TƯ	25.000 M2
VĂN PHÒNG VÀ CÁC KHU VỰC PHỤ TRỢ	15.000 M2
DIỆN TÍCH KHÁC	95.500 M2

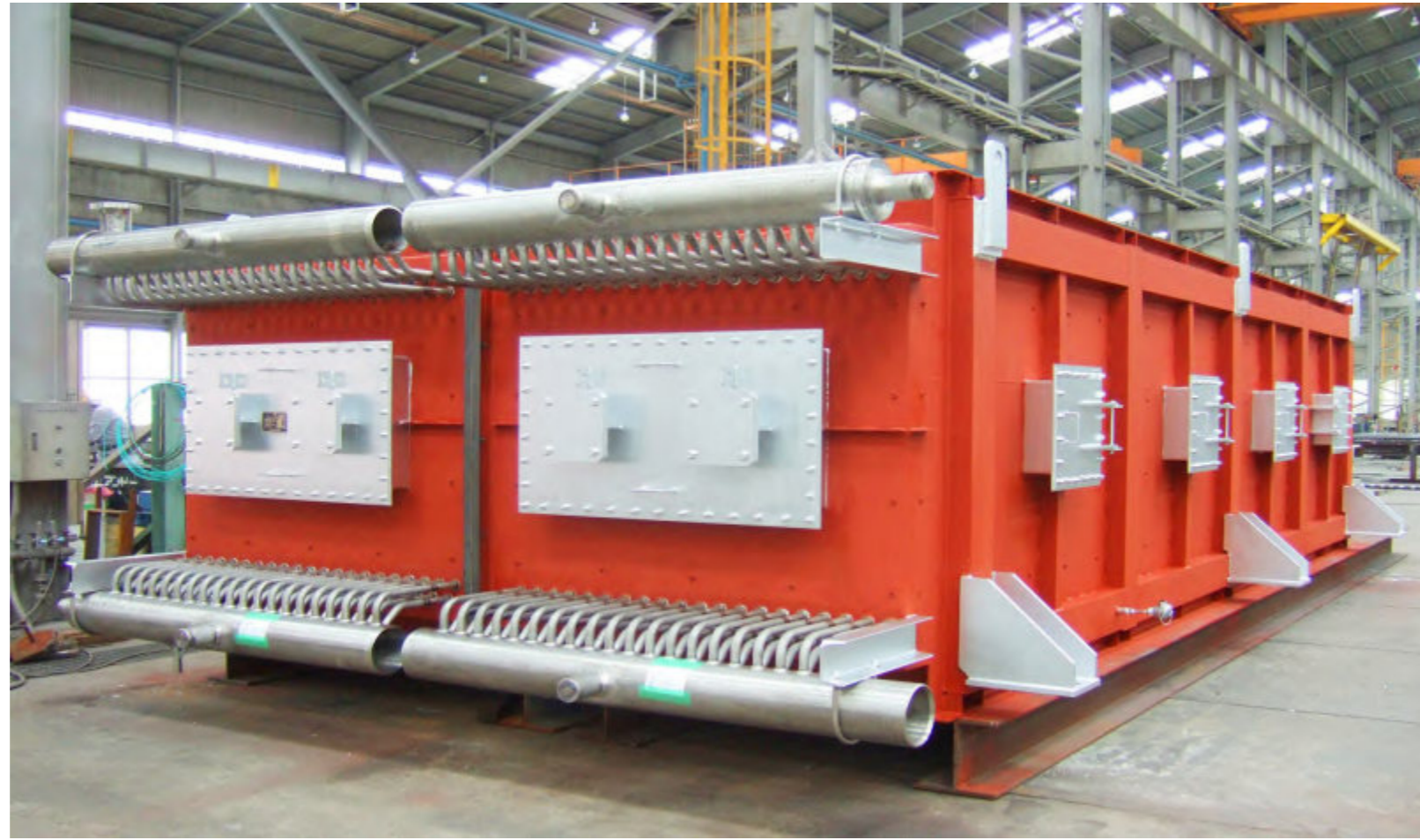
SẢN PHẨM GIA CÔNG CHẾ TẠO



Gia công chế tạo kết cấu cầu



Gia Công chế tạo cầu hành khách sân bay Changi – Singapore



Gia công chế tạo bộ hâm

Sản phẩm gia công chế tạo kết cấu thép của AMECC đã có mặt tại các thị trường có yêu cầu tiêu chuẩn chất lượng cao như Đức, Mỹ, Ấn độ, Hàn Quốc, Singapore, Malaysia, Nhật bản, Chilê...

AMECC xuất khẩu các sản phẩm gia công chế tạo theo đơn đặt hàng cho các tập đoàn lớn trong ngành công nghiệp nặng như IHI (Nhật Bản), TOYO (Thái Lan), HYUNDAI (Hàn Quốc) KLUMP & KOLLER (Đức), URONG ENGINEERING (Singapore), DAMEN (Hà Lan), MAINTTECH (Úc),...



Gia công chế tạo kết cấu ống khói



Gia công chế tạo kết cấu thép cho dự án nhiệt điện Barh - Ấn Độ



Gia công đường ống làm mát tuần hoàn



Gia công chế tạo bình, bồn áp lực



Xuất khẩu kết cấu thép và ống gió sang Chile

SẢN PHẨM GIA CÔNG CHẾ TẠO



Gia công chế tạo ống thép trắng



Gia công chế tạo ống

DANH MỤC KINH NGHIỆM

STT	THÔNG TIN DỰ ÁN	KHÁCH HÀNG	PHẠM VI CÔNG VIỆC			THỜI GIAN
			MIÊU TẢ	ĐƠN VỊ	SỐ LƯỢNG	
I DỰ ÁN GIA CÔNG XUẤT KHẨU						
1	Nhà máy nhiệt điện Cochrane (Chi Lê)	Tập đoàn IHI / Singapore	Gia công chế tạo kết cấu, ống than nghiêng, khớp giãn nở, ống gió và ống dẫn gió - Thiết kế chi tiết tại xưởng - Kiểm tra và thử nghiệm - Mạ kẽm - Đóng gói, đánh dấu, kê cả khử trùng - Vận chuyển đến cảng, thông quan, chi phí FOB, chi phí cảng	Tấn	2,895.4	09/2013 - 11/2014
2	Dự án đường NR-6B (Lào)	Tập đoàn JIANGXI ZHONGMEI ENGINEERING / Trung Quốc	Gia công chế tạo và lắp đặt kết cấu thép cầu NAMAN			03/2016 - 11/2016
			1/ Gia công chế tạo:			
			- Kết cấu tổ hợp	Tấn	761.1	
			- Thép tạo hình	Tấn	42.4	
			- Bu lông, Ốc	Tấn	21.6	
			- Bu lông dạng vít cấy	Bộ	8,240	
			2/ Đóng gói	Tấn	831.2	
3/ Vận chuyển	Tấn	831.2				
4/ Lắp dựng	Tấn	831.2				
3	Dự án cầu hành khách Sân bay Changi T2R / Singapore	Công ty Cổ Phần Xây Dựng SONGDA-JURONG / Việt Nam	Gia công chế tạo cầu hàng không - Sân bay Changi-Singapore	Tấn	225	3/2011 - 04/2012
4	Dự án nhà máy điện BARH STPP 3x660MW / Ấn Độ	Công ty TNHH MTV Chế tạo thiết bị và Đóng tàu Hải Phòng	Chế tạo thiết bị cho Dự án nhà máy điện BARH STPP 3x660MW	Tấn	3.000	05/2011 - 01/2012
5	Dự Án đầu tư Myanmar	Myanmar Shipyard - Công ty cổ phần công nghiệp tàu thủy Đông Á	1/ Xây dựng và cung cấp thiết bị dự án Nhà máy KCT	Tấn	509	10/2016 - 10/2017
			2/ Cung cấp hệ thống tẩy rửa tự động	Hệ thống	1	
6	Nhà máy nhiệt điện JIMAH EAST POWER / Hàn Quốc	Công ty Hyundai Rotem (Hàn Quốc)	Gia công chế tạo tháp chuyển tiếp, thùng chứa và kết cấu phụ trợ	Tấn	1,200	05/2016- 6/2017
7	Dự án Klump & Koller GmbH	Klump & Koller GmbH	1/ Vỏ Thiết bị lọc NPS60 (DN 1500)	Tấn	12	12/2015 - 08/2016
			2/ Chế tạo bồn áp lực (DN 2400)	Tấn	46	
			3/ Chế tạo bồn áp lực (DN 2600), Ball collection (Bộ thu gom dạng chòm cầu) DN 300	Tấn	11	
8	Nhà máy nhiệt điện Greenville - tại Emporia, USA	GEA Heat Exchangers, Inc.	Gia công chế tạo ống dẫn không khí làm mát bình ngưng			01/2016 - 10/2016
			1/ Gia công kết cấu đường ống dẫn khí làm mát	Tấn	1,850	
			2/ Làm sạch và sơn	M2	20,000	
3/ Đóng gói, vận chuyển	Trọn bộ	1				
9	Dự án nhiệt điện sinh khối 37 MW tại Fukui (Nhật Bản)	Sumitomo Heavy Industries, Ltd	Gia công chế tạo bồn bể cho dự án nhiệt điện sinh khối			11/2015 - 04/2016
			1/ Gia công chế tạo bồn bể	Tấn	500	
			2/ Làm sạch và sơn	M2	12,000	
3/ Đóng gói, vận chuyển tới cảng Hải Phòng	Trọn bộ	1				
10	Dự án Maintech (Australia)	Maintech Corporation	Cung cấp, gia công chế tạo, sơn, bọc lót và giao thùng lắp phục vụ nâng cấp xưởng đãi quặng CX 107			04/2015 - 10/2016
			1/ Cung cấp gia công chế tạo	Tấn	520	
			2/ Làm sạch và sơn	M2	10,000	
3/ Bọc lót, đóng gói và vận chuyển	Trọn bộ	1				

STT	THÔNG TIN DỰ ÁN	KHÁCH HÀNG	PHẠM VI CÔNG VIỆC			THỜI GIAN
			MIÊU TẢ	ĐƠN VỊ	SỐ LƯỢNG	
11	Dự án Damen (Hà Lan).	Damen Corporation	Gia công chế tạo bộ sấy không khí (Air Pre-Heater)	Bộ	3	05/2015 - 10/2015
			1/ Block trao đổi nhiệt	Tấn	250	
			2/ Đóng gói, vận chuyển tới cảng Hải Phòng	Trọn bộ	1	
12	Dự án Nhiệt điện JIMAH 2x100MW (Malaysia).	Công ty Hyundai Rotem	Cung cấp, gia công chế tạo thiết bị băng tải vận chuyển than			04/2016- 7/2017
			1/ Kết cấu thép chính	Tấn	960	
			2/ Ống công nghệ	ID	12,000	
			3/ Làm sạch và sơn	M2	15,000	
4/ Đóng gói và vận chuyển	Trọn bộ	1				
II DỰ ÁN NHÀ MÁY NHIỆT ĐIỆN						
1	Nhà máy Nhiệt Điện Nghi Sơn 1 công suất 2x300MW	Jurong Engineering Limited (JEL), Marubeni	Gia công chế tạo đường ống ngoài trời, ống khói, bồn bể, gian tua bin, gian điều khiển trung tâm, nhà phụ trợ. Sơn hệ thống vận chuyển than và hệ thống vận chuyển xỉ than. Lắp đặt băng tải và tháp chuyển tiếp cho hệ thống vận chuyển than.			08/2011 - 12/2013
1/ Gia công chế tạo băng tải, tháp chuyển tiếp	Tấn	2,000				
2/ Cung cấp và chế tạo kết cấu thép cho nhà TG, xây dựng CC, xây dựng Ancillary	Tấn	1,654				
3/ Gia công chế tạo cho Yard Piping	Tấn	538				
4/ Chế tạo kết cấu, lắp đặt nhà Tuabin và CCB	Tấn	8,400				
2	Nhà Máy Nhiệt Điện Mông Dương 1 công suất 2 x 540MW	Tập đoàn Hyundai / Hàn Quốc	Gia công và lắp đặt ống cao áp, ống kết nối nội bộ và sơn ống. Gia công và lắp đặt kết cấu thép băng tải, thùng chứa, phễu chứa, bun ke, hệ thống thải xỉ, hệ thống cứu hỏa			12/2012 - 04/2015
			1/ Gia công lắp đặt hệ thống ống			
			- Thép hình	Tấn	40	
			- Tấm sàn mạ kẽm, Tôn nhám, Lưới bảo vệ	m2	888	
			- Lan can thép, Lan can inox, Thang thép	m	405	
			- Gia công đường ống	ID	70,854	
			- Lắp đặt đường ống	ID	28,123	
			- Sơn đường ống	m2	3,159	
			2/ Cung cấp, gia công chế tạo, sơn và vận chuyển kết cấu thép, Silo, Surge Bin for CHS & LHS	Tấn	802	
			3/ Gia công chế tạo kết cấu thép băng tải (Coal Handling System)	Tấn	1,627	
			4/ Gia công chế tạo kết cấu thép cho Ash Pipe Rack	Tấn	197	
			5/ Gia công chế tạo Bulong móng cho hạng mục phễu, bồn bể (Anchor Bolt for Item Buffer Hopper & Cago Tank)	Bộ	2,281	
			6/ Cung cấp, gia công chế tạo Mixing / Transfer Tank	Tấn	17	
			7/ Cung cấp, gia công chế tạo, bulong cho Rod Mill	Bộ	56	
8/ Cung cấp, gia công chế tạo Misc Items (Thép LHS, CHS)	Tấn	21				
9/ Cung cấp vật tư, gia công chế tạo và đóng gói vận chuyển Acid Tank	Tấn	67				
10/ Cung cấp vật tư, gia công chế tạo và đóng gói vận chuyển ASH Pipe Support & BA Pipe Support	Tấn	82				
- Ash Pipe Support	Tấn	79				
- BA Slurry Pipe Support	Tấn	3				

DANH MỤC KINH NGHIỆM

STT	THÔNG TIN DỰ ÁN	KHÁCH HÀNG	PHẠM VI CÔNG VIỆC			THỜI GIAN
			MIÊU TẢ	ĐƠN VỊ	SỐ LƯỢNG	
3	Dự án Nhiệt điện Thái Bình 1 công suất 2 x 300 MW	Tập đoàn điện lực Việt Nam (EVN)	Gia công chế tạo lắp đặt nhà Tuabin, xây dựng hệ thống cấp nước làm mát	Tấn	7,749	09/2014 - 3/2017
			1/ Gia công chế tạo kết cấu thép Nhà Tuabin & CCB	Tấn	3,954	
			2/ Gia công kết cấu thép ống khói	Tấn	100	
			3/ Gia công chế tạo các thiết bị phụ trợ	Tấn	108	
		Công ty cổ phần đầu tư và xây dựng số 18.3	4/ Thiết kế, chế tạo, cung cấp vật tư, thiết bị và thi công xây dựng hệ thống cấp nước làm mát	Tấn	3,687	
4	Dự án Nhiệt điện Thái Bình 2 công suất 2 x 600 MW	Tập đoàn dầu khí Việt Nam (PVN)	Thiết kế chi tiết, cung cấp vật tư thiết bị, lắp đặt, chạy thử và đăng kiểm 01 cầu trục 130/25 tấn tại nhà Tua bin, trạm bơm cấp nước làm mát. Cung cấp dịch vụ nhân lực gia công chế tạo hệ thống tiếp vận than và đá vôi			09/2014 - 6/2017
			1/ Thi công xây dựng các tòa nhà phụ trợ	Tấn	400	
			- Gia công kết cấu thép	Tấn	400	
			- Đóng gói, vận chuyển	Trọn bộ	1	
			2/ Gia công chế tạo lắp đặt kết cấu thép cầu trục 130/25 tấn	Tấn	345	
			- Gia công kết cấu thép	Tấn	345	
			- Tôn nhám, lan can, thang thép	M	164	
			- Lưới bảo vệ	M2	50	
			- Vật tư sơn	Tấn	40	
				Công ty chế tạo dàn khoan dầu khí PVshipYard	3/ Gia công chế tạo kết cấu thép cân bằng tải than	
5	Nhà máy Nhiệt điện Vũng Áng 1 công suất 2 x 600MW	Tổng công ty lắp máy Việt Nam LILAMA	Cung cấp, chế tạo lắp đặt hệ thống cầu đỡ ống thuộc phần ống kết nối nhà máy. Gia công chế tạo, lắp đặt đường ống dẫn gió, dẫn khói tổ máy 2.			02/2010 - 06/2012
			A/ Gia công chế tạo KCT Nhà Tua bin và nhà Bunker	Tấn	2,278	
			1/ Gia công chế tạo cột thép hình	Tấn	543	
			2/ Gia công chế tạo dầm	Tấn	1,285	
			3/ Gia công chế tạo giằng	Tấn	110	
			4/ Gia công chế tạo xà gỗ thép mạ kẽm	Tấn	202	
			5/ Gia công chế tạo vì kèo thép khẩu độ lớn < 36m	Tấn	43	
			6/ Gia công chế tạo dầm tường, dầm cột dầm cầu trục đơn	Tấn	24	
			7/ Gia công chế tạo hệ khung dàn, sàn đạo hệ sàn đạo, sàn thao tác	Tấn	71	
			8/ Sơn sắt thép các loại 3 lớp	m2	37,832	
			B/ Cung cấp, chế tạo, lắp đặt hệ thống PIPERACK	Tấn	1,889	
			1/ Gia công chế tạo kết cấu thép cầu ống	Tấn	907	
			2/ Gia công chế tạo bu lông móng	Tấn	15	
			3/ Cung cấp grating	m2	1,226	
			4/ Gia công chế tạo cầu thang, lan can sàn thao tác	Tấn	100	
			5/ Gia công chế tạo kết cấu thép giá đỡ ống	Tấn	854	
			6/ Lắp đặt bu lông móng	Tấn	13	
			C/ Lắp đặt đường ống dẫn và dẫn khói tổ máy số 2	Tấn	2,003	
			D/ Cung cấp chế tạo, lắp đặt hệ thống ống kết nối nội bộ	Tấn	737	

STT	THÔNG TIN DỰ ÁN	KHÁCH HÀNG	PHẠM VI CÔNG VIỆC			THỜI GIAN
			MIÊU TẢ	ĐƠN VỊ	SỐ LƯỢNG	
6	Nhà máy nhiệt điện Duyên Hải 3 & Duyên Hải 3 mở rộng- Trà Vinh	Công ty xây lắp điện Shandong 2	Gia công chế tạo đường ống nước tuần hoàn			03/2015 - 07/2016
			1/ Lắp đặt kho than khô.	Tấn	1,165	
			2/ Gia công chế tạo đường ống nước tuần hoàn	Tấn	2,355	
			3/ Gia công chế tạo coal Silo, tanks và Round Air Duct	Tấn	567	
7	Nhà máy nhiệt điện Uông Bí 01x300 MW	Công ty TNHH MTV nhiệt điện Uông Bí	Gia công chế tạo hệ thống bơm phục vụ thải xỉ đáy lò và rửa lò của tổ máy 300MW	Tấn	340	09/2011 - 03/2012
			1/ Kết cấu thép chính	Tấn	230	
			2/ Kết cấu thép phụ trợ (Bulông, template, lan can, thang, ống nối,...)	Tấn	110	
			3/ Làm sạch và sơn	M2	10,200	
			4/ Đóng gói và vận chuyển	Trọn bộ	1	
III DỰ ÁN NHÀ MÁY THỦY ĐIỆN						
1	Nhà máy Thủy điện Sơn La	Tập đoàn điện lực Việt Nam (EVN)	Gia công hệ thống chặn xả nước và đường ống dẫn nước	Tấn	1,695	03/2015 - 07/2016
			1/ Kết cấu thép chính	Tấn	1,165	
			2/ Gia công chế tạo thiết bị phi tiêu chuẩn (tấm chặn xả nước, đường ống nối, lan can, thang, lưới, bulong,...)	Tấn	530	
			3/ Làm sạch và sơn	M2	10,000	
			4/ Đóng gói và vận chuyển	Trọn bộ	1	
III DỰ ÁN LỌC HÓA DẦU						
1	Nhà máy lọc hóa dầu Nghi Sơn tại Khu công nghiệp Nghi Sơn - Thanh Hóa - Việt Nam	Công ty Cổ phần Cơ khí Hàng hải Miền Bắc	Gia công, lắp đặt hệ thống phao tiêu báo hiệu hàng hải cho luồng vào Cảng Nghi Sơn, Thanh Hóa	ID	23,000	10/2014 - 12/2015
			- Ống thép các bon (A106-B, A234-WPB, A672, A105....)	ID	32,000	
			- Ống thép hợp kim P91, P22, P11, INCOLOY	ID	21,000	
			- Ống công nghệ	ID	231,000	
			- Ống thép	ID	28,000	
2	Nhà máy lọc hóa dầu Dung Quất tại Khu công nghiệp Dung Quất, huyện Bình Sơn, tỉnh Quảng Ngãi, Việt Nam	LILAMA 691	1/ Gia công ống nối, đường ống dẫn nhiên liệu	ID	62,500	07/2006 - 10/2008
			- Ống thép các bon	ID	40,000	
			- Ống hợp kim P91, P11, P22	ID	12,500	
			2/ Gia công ống ngầm (U/G)	ID	27,000	
			- Hệ thống ống dẫn nước biển làm mát	ID	28,000	
			- Hệ thống ống nước cứu hỏa	ID	17,500	
			3/ Chế tạo cọc ống thép các bon 24" và 26"	Tấn	1,100	
			4/ Gia công chế tạo ống khói	Tấn	110	
IV DỰ ÁN NHÀ MÁY XI MĂNG						
1	Nhà máy xi măng Hồng Phong công suất 350.000 tấn/năm - tỉnh Lạng Sơn, Việt Nam	Công ty xi măng Lạng Sơn	1/ Kết cấu thép	Tấn	1,832	3/2010 - 11/ 2011
			2/ Ống công nghệ	ID	21,000	
			- Ống các bon (A/G và U/G)	ID	19,000	
			- Ống hợp kim (AL)	ID	16,000	
			3/ Làm sạch và sơn	M2	22,000	

DANH MỤC KINH NGHIỆM

STT	THÔNG TIN DỰ ÁN	KHÁCH HÀNG	PHẠM VI CÔNG VIỆC			THỜI GIAN
			MIÊU TẢ	ĐƠN VỊ	SỐ LƯỢNG	
2	Nhà máy xi măng Cẩm Phả - tỉnh Quảng Ninh - Việt Nam	Công ty CP Xi măng Cẩm Phả	1/ Kết cấu thép	Tấn	360	02/2013 - 06/2014
			2/ Thiết bị (Tank, Vessel, Duct v.v...)	Tấn	360	
			3/ Ống công nghệ	ID	23,900	
			- Ống các bon (CS)	ID	13,400	
			- Ống thép trắng (SS)	ID	10,500	
V	DỰ ÁN NHÀ MÁY MÍA ĐƯỜNG					
1	Nhà máy mía đường Lam Sơn	Công ty cổ phần lắp máy 10	Gia công chế tạo, lắp đặt lò hơi, turbin - máy phát Dự án năng lượng tái tạo 12,5MW (Lam Sơn)			03/2011 - 06/2012
			- Kết cấu thép chính	Tấn	2,300	
			- Kết cấu phụ phi chuẩn	Tấn	124	
2	Nhà máy mía đường Tuyên Quang	Tổng công ty mía đường 1 - Công ty cổ phần	Gia công chế tạo, thiết kế, thi công xây lắp công trình nhà máy phát điện sinh khối mía đường Tuyên Quang 25MW, TBA - trạm cắt cao thế			03/2016 - 09/2017
			- Kết cấu thép chính	Tấn	6,500	
			- Kết cấu phụ phi chuẩn	Tấn	230	
3	Nhà máy mía đường Sơn La	Công ty cổ phần Mía đường Sơn La	- Kết cấu thép chính (Thiết bị, thanh dầm U, V)	Tấn	693	11/2015 - 09/2016
			- Ống hợp kim, các bon	ID	23,000	
			- Ống công nghệ	ID	20,000	
			- Lan can, hành lang, thang, bulong, Ecu	Tấn	58	
V	DỰ ÁN NHÀ MÁY HÓA CHẤT					
1	Nhà máy hóa chất DAP2 - tỉnh Lào Cai	Công ty TNHH Toyo Việt Nam, CECO	Gia công chế tạo toàn bộ nhà kho than			04/2013 - 06/2014
			1/ Kết cấu thép chính	Tấn	1,100	
			2/ Thiết bị (Tank, Vessel, Duct v.v...)	Tấn	1,100	
			3/ Kết cấu phụ phi chuẩn (phụ trợ)	Tấn	300	
			4/ Bồn bể đường kính 2,4m	Cái	2	
			5/ Gia công chế tạo ống	ID	40,000	
2	Nhà máy xơ sợi Đình Vũ	PVTEX	Gia công chế tạo ống thép carbon, ống thép không gỉ, ống thép hợp kim	ID	80,000	08/2010 - 01/2011
3	Nhà máy hóa chất Phú Thọ - tỉnh Phú Thọ	Công ty cổ phần Hóa chất Việt Trì	- Kết cấu thép chính	Tấn	1,300	4/2014 - 06/2015
			- Thiết bị bồn bể đường kính 2,6m	Cái	2	
			- Thiết bị phễu	Cái	2	
			- Kết cấu phụ trợ (Lan can, Thang, lưới bảo vệ, hành lang, Bulong, Ecu,...)	Tấn	115	
			- Làm sạch và sơn	m2	15,000	
VI	DỰ ÁN GIA CÔNG CHẾ TẠO NHÀ MÁY THÉP					
1	NHÀ MÁY THÉP FORMOSA	Công ty cơ khí và xây dựng Posco E & C Việt Nam, Doosan	1/ Kết cấu thép chính	Tấn	8,400	08/2013 - 12/2014
			2/ Thiết bị (Tank, Vessel, Duct v.v...)	Tấn	8,400	
			3/ Ống công nghệ	ID	36,000	
			- Ống các bon (A/G và U/G)	ID	34,000	
			- Ống hợp kim P91, P11, P22	ID	25,000	
			- Ống thép trắng (SS)	ID	23,000	
			4/ Gia công chế tạo ống khói	Tấn	2,500	

STT	THÔNG TIN DỰ ÁN	KHÁCH HÀNG	PHẠM VI CÔNG VIỆC			THỜI GIAN
			MIÊU TẢ	ĐƠN VỊ	SỐ LƯỢNG	
2	NHÀ MÁY THÉP THÁI TRUNG	Công ty Cổ phần Đầu tư phát triển nhà Constrex-im	1/ Kết cấu thép chính	Tấn	2,300	07/2010 - 08/2011
			2/ Kết cấu phụ phi tiêu chuẩn (Lan can, Thang, lưới bảo vệ, hành lang, Bulong, Ecu,...)	Tấn	470	
			3/ Ống công nghệ	ID	24,000	
			- Ống hợp kim P91, P11, P22	ID	15,000	
			- Ống thép trắng (SS)	ID	23,000	
			4/ Gia công chế tạo ống khói	Tấn	110	
VII	DỰ ÁN NHÀ MÁY ĐIỆN TỬ					
1	Dự án LGD tại khu công nghiệp Tràng Duệ - Hải Phòng	Công ty TNHH kết cấu thép và xây dựng KIMECO VINA	Gia công chế tạo kết cấu thép cho dự án LGD	Tấn	150	08/2011 - 12/2013
			1/ Gia công chế tạo kết cấu thép	Tấn	48	
			2/ Gia công chế tạo giá đỡ vận chuyển đến công trường	Tấn	52	
			3/ Gia công chế tạo Bracket và vận chuyển đến công trường	Tấn	50	
2	Dự án LG tại khu công nghiệp Tràng Duệ - Hải Phòng	Công ty TNHH thép xây dựng YOUJIN VINA	Gia công chế tạo kết cấu thép cho dự án LG, bao gồm:	Tấn	1,314	07/2016 - 12/2016
			1/ Gia công chế tạo kết cấu thép giá đỡ, đường ống	Tấn	460	
			2/ Gia công chế tạo kết cấu thép thanh dầm, thép hình	Tấn	854	
3	Dự án nhà máy Samsung Thái Nguyên	Công ty TNHH bồn bể công nghiệp Việt Nam	Cung cấp gia công kết cấu thép hạng mục Silo	Tấn	180	12/2015 - 08/2016
			1/ Cung cấp vật tư thiết bị, gia công hoàn thiện và lắp đặt thiết bị xử lý nước	Tấn	58	
			2/ Cung cấp vật tư, gia công hoàn thiện và đóng kiện hạng mục Silo	Tấn	122	
			3/ Đóng gói, vận chuyển	Trọn bộ	1	
4	Dự án nhà máy Heesung Electronics Việt Nam (KCN Tràng Duệ - Hải Phòng)	Công ty TNHH xây dựng SEOWOO	Gia công chế tạo nhà máy Heesung Electrics	Tấn	1,759	12/2015 - 03/2016
			1/ Gia công chế tạo kết cấu thép	Tấn	1,659	
			2/ Gia công chế tạo kết cấu thép phụ trợ (Bulong móng, bulong vít cấy, lan can, lưới, thang, giá đỡ, ống nối...)	Tấn	100	
			2/ Đóng gói, vận chuyển	Trọn bộ	1	
5	Dự án nhà máy Halla Electronics Việt Nam (KCN Tràng Duệ - Hải Phòng)	Công ty TNHH xây dựng SEOWOO	Gia công chế tạo kết cấu thép nhà máy - Halla	Tấn	672	03/2016 - 10/2016
			1/ Gia công chế tạo kết cấu thép	Tấn	603	
			2/ Gia công chế tạo kết cấu thép phụ trợ (Bulong móng, bulong vít cấy, lan can, lưới, thang, giá đỡ, ống nối...)	Tấn	69	
			3/ Đóng gói, vận chuyển	Trọn bộ	1	

DANH MỤC KINH NGHIỆM

STT	THÔNG TIN DỰ ÁN	KHÁCH HÀNG	PHẠM VI CÔNG VIỆC			THỜI GIAN
			MIÊU TẢ	ĐƠN VỊ	SỐ LƯỢNG	
5	Dự án nhà máy LG Innotek	Công ty TNHH xây dựng và kỹ thuật KIV Công ty TNHH HAMA EK VINA	Cung cấp gia công chế tạo, lắp đặt nhà máy LG Innotek	Tấn		10/2016 - 06/2017
			1/ Cung cấp bulông móng, template và lắp đặt bulông móng	Tấn	247	
			2/ Gia công chế tạo và lắp kết cấu thép	Tấn	2,500	
			3/ Đóng gói, vận chuyển	Trọn bộ	1	
6	Dự án nhà máy HKT Electronics Việt Nam	Công ty TNHH xây dựng SEOWOO	Cung cấp gia công chế tạo nhà máy HKT Electrics	Tấn	224	03/2016 - 10/2016
			1/ Gia công chế tạo kết cấu thép	Tấn	219	
			2/ Cung cấp thi công sơn chống cháy, xà gỗ tường C và bulong	Tấn	5	
7	Dự án nhà máy Woosung Electronics Việt Nam	Công ty TNHH xây dựng SEOWOO	Gia công chế tạo kết cấu thép nhà máy điện tử Woosung	Tấn	725	03/2016 - 10/2016
			1/ Gia công chế tạo kết cấu thép	Tấn	645	
			2/ Gia công chế tạo kết cấu thép phụ trợ (Bulong móng, bulong vít cấy, lan can, lưới, thang, giá đỡ, ống nối...)	Tấn	80	
			3/ Đóng gói, vận chuyển	Trọn bộ	1	
8	Dự án nhà máy Samsung Bắc Ninh	Công ty TNHH Máy công nghiệp và Cấu kiện Hàn Quốc	Gia công chế tạo kết cấu thép cho nhà máy Samsung Bắc Ninh	Tấn	1,350	09/2015 - 3/2016
			1/ Gia công chế tạo kết cấu thép	Tấn	1,350	
			2/ Gia công chế tạo kết cấu thép phụ trợ (Bulong móng, bulong vít cấy, lan can, lưới, thang, giá đỡ, ống nối...)	Tấn	90	
			2/ Đóng gói, vận chuyển	Trọn bộ	1	
VII DỰ ÁN CẦU ĐƯỜNG						
1	Dự án Cầu Rào II - Hải Phòng	Công ty TNHH 1 Thành Viên CTTB & Đóng Tàu Hải Phòng	Gia công chế tạo kết cấu thép	Tấn	1.822	05/2011 - 12/2011
2	Dự án Cầu dây văng Bạch Đằng	Công ty TNHH VSL Việt Nam	Cung cấp gia công toàn bộ lắp đặt kết cấu thép, ống thép, dây văng Bạch Đằng.	Tấn	870	06/2016 - 04/2017
			1/ Gia công chế tạo xe đúc bê tông	Tấn	800	
			2/ Cung cấp ống dẫn hướng Cầu dây văng Bạch Đằng	Tấn	313	
			3/ Gia công chế tạo ống thép và cấu kiện thép khác	Tấn	220	
3	Dự án cầu vượt nút giao Daewoo	Công ty CP Thành Long	Cung cấp, gia công và lắp đặt kết cấu thép Cầu vượt nút giao đường Nguyễn Chí Thanh - Kim Mã (Nút giao Daewoo) - Hà Nội			01/2013 - 08/2013
			1/ Kết cấu thép chính	Tấn	1,376	
			2/ Bu lông, template, lan can, thang	Tấn	42	
			3/ Tổ hợp thử	Tấn	1,376	
			4/ Làm sạch và sơn	Tấn	1,376	
			5/ Đóng kiện	Tấn	1,376	
			6/ NDT	Tấn	1,376	
			7/ Gia công giá đỡ biện pháp	Tấn	580	
8/ Vận chuyển, bốc dỡ	Tấn	1,376				

STT	THÔNG TIN DỰ ÁN	KHÁCH HÀNG	PHẠM VI CÔNG VIỆC			THỜI GIAN
			MIÊU TẢ	ĐƠN VỊ	SỐ LƯỢNG	
5	Dự án kết cấu thép cầu Thanh Trì	Công ty xây dựng Sumitomo Mitsui	Gia công kết cấu thép, vận chuyển cho dự án cầu Thanh Trì			03/2011 - 05/2011
			1/ Vật liệu và gia công chế tạo kết cấu thép	Tấn	54	
			2/ Làm sạch và sơn	M2	10,000	
			3/ Đóng gói vận chuyển tới công trường	Trọn bộ	1	
6	Dự án cầu hành khách Nội Bài	ShinMaywa Industries, Ltd	Gia công chế tạo 02 cầu hành khách cho sân bay Nội Bài	Tấn	652	03/2013 - 1/2014
			1/ Rotunda			
			- Phần chế tạo	Tấn	148	
			- Phần không chế tạo	Bộ	28	
			2/ Cab			
			- Phần chế tạo	Tấn	108	
			- Phần không chế tạo	Bộ	28	
			3/ 2 Tunnel Type			
			- Phần chế tạo	Tấn	22	
			- Phần không chế tạo	Bộ	2	
			4/ 3 Tunnel Type			
- Phần chế tạo	Tấn	228				
- Phần không chế tạo	Bộ	26				
5/ Cable Carrier: Fabrication of Cable Carrier						
			Tấn	62		

NĂNG LỰC LẮP ĐẶT



Trong những năm gần đây, AMECC đã và đang tham gia lắp đặt nhiều hạng mục kết cấu thép cho các nhà máy nhiệt điện lớn tại Việt Nam như:

- Dự án nhà máy Nhiệt điện Vũng Áng 1 (2x600 MW).
- Dự án nhà máy Nhiệt điện Nghi Sơn 1 (2x300 MW).
- Dự án nhà máy Nhiệt điện Mông Dương 1 & 2 (2x540 MW & 2x600 MW).
- Dự án Nhiệt điện Thái Bình 1&2 (2x300MW & 2x600 MW).
- Nhiệt điện Duyên Hải 3 mở rộng (1x660 MW).
- Dự án mìn đường Tuyên Quang, dự án xi măng Hồng Phong.

Nhà máy nhiệt điện Thái Bình 1(2 x 300MW) và Nhà máy nhiệt điện Thái Bình 2(2 x 600MW)



Lắp đặt đường ống công nghệ nhà máy nhiệt điện



Lắp dựng cột ống khói cho công trình nhiệt điện



Lắp đặt ống gió nhà máy nhiệt điện Vũng Áng 1



Lắp đặt băng tải than cho các nhà máy nhiệt điện



Bồn bể nhà máy nhiệt điện

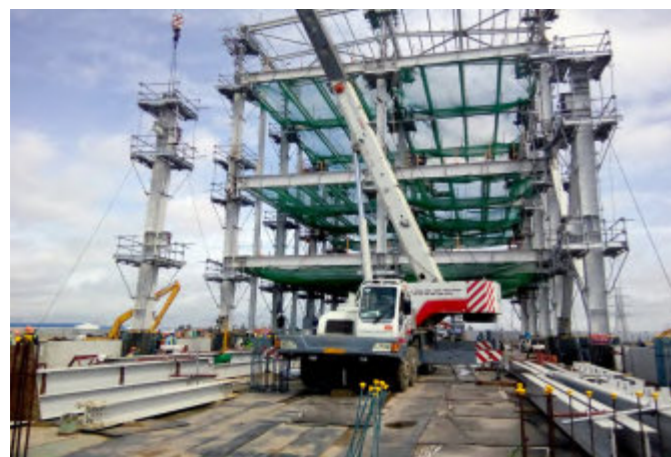
NĂNG LỰC LẮP ĐẶT



Nhà máy nhiệt điện Nghi Sơn 1 2x300MW



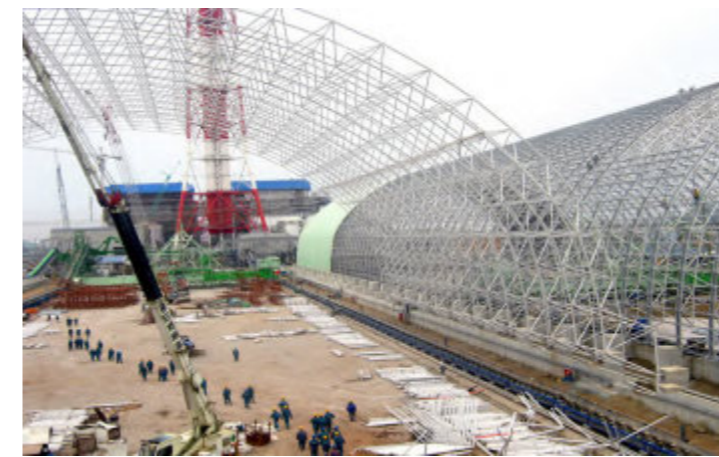
Nhà Máy Nhiệt Điện Mông Dương 1 (2x540 MW)



Lắp đặt nhà CCB và STG – Nhiệt điện Thái Bình



Lắp đặt limestone milling house



Lắp đặt kho than nhà máy nhiệt điện



Lắp đặt hệ thống đường ống làm mát

NĂNG LỰC LẮP ĐẶT



Lắp đặt Nhà máy sản xuất phân bón Diamon photphat (DAP) số 2 Lào Cai



Lắp đặt đường ống ngầm



Lắp đặt thiết bị và ống cho nhà máy Diamon Phốt phat - DAP số 2 Lào Cai

Lắp đặt bồn bể

Lắp đặt kết cấu thép, thiết bị và ống nhà máy Xơ Sợi Polyester Đình Vũ

Lắp đặt ống công nghệ

NĂNG LỰC LẮP ĐẶT



Lắp đặt bao hơi nhà máy mía đường Tuyên Quang



Lắp đặt ống áp lực nhà máy thủy điện Sơn La



Lắp dựng toàn bộ nhà máy xi măng Hồng Phong



- 01
- 02
- 03
- 04

Lắp đặt thiết bị lò hơi nhà máy nhiệt điện

01 Lắp đặt phao cho Hành lang Hàng hải số 3.

03 Lắp đặt cầu NAMAN (Lào).

02 Lắp dựng nhà máy điện tử Heesung Electronics.

04 Lắp đặt bồn bể cô đặc - DAP2.

KINH NGHIỆM LẮP ĐẶT

STT	THÔNG TIN DỰ ÁN	PHẠM VI CÔNG VIỆC			THỜI GIAN
		MIÊU TẢ	ĐƠN VỊ	SỐ LƯỢNG	
1	DỰ ÁN NHÀ MÁY NHIỆT ĐIỆN				
1	Nhà máy Nhiệt Điện Nghi Sơn 1 công suất 2x300MW	Lắp đặt Băng tải, tháp chuyển tiếp, lắp đường ống ngoài trời. Gia công chế tạo bồn, kết cấu thép nhà Tuabin, CCB, TG, nhà phụ trợ			08/2011 - 12/2013
	Địa chỉ: xã Hải Hà, huyện Tĩnh Gia, tỉnh Thanh Hóa Chủ Đầu Tư: Tổng Công Ty Điện Lực Việt Nam (EVN) Nhà Thầu EPC: Tập đoàn Marubeni (Nhật Bản) Nhà Thầu Chính: Jurong Engineering Limited (JEL) Khách hàng: Toshiba, SongDa	1/ Lắp đặt băng tải, tháp chuyển tiếp	Tấn	2,000	
		2/ Lắp đặt kết cấu thép cho nhà TG, xây dựng CC, xây dựng Ancillary	Tấn	1,654	
		3/ Lắp đặt kết cấu thép cho Yard Piping	Tấn	538	
		4/ Lắp đặt nhà Tuabin và CCB	Tấn	8,400	
2	Nhà Máy Nhiệt Điện Mông Dương 1 công suất 2 x 540MW	Lắp đặt ống cao áp, ống kết nối nội bộ và sơn ống. Gia công và lắp đặt kết cấu thép băng tải, thùng chứa, phễu chứa, bun ke, hệ thống thải xỉ, hệ thống cứu hỏa			12/2012 - 04/2015
	Địa chỉ: Tổ 8, Phường Mông Dương, Thị xã Cẩm Phả, Tỉnh Quảng Ninh Nhà thầu EPC: Tập đoàn Hyundai / Hàn Quốc	1/ Lắp đặt hệ thống ống			
		- Thép hình	Tấn	40	
		- Tấm sàn mạ kẽm, Tôn nhám, Lưới bảo vệ	m2	888	
		- Lan can thép, Lan can inox, Thang thép	m	405	
		- Gia công đường ống	ID	70,854	
		- Lắp đặt đường ống	ID	28,123	
		- Sơn đường ống	m2	3,159	
		2/ Lắp đặt Silo, Surge Bin cho CHS & LHS	Tấn	802	
		3/ Lắp đặt hệ thống băng chuyển tải (Material Handling System)	Tấn	1,627	
		4/ Lắp đặt giá đỡ hệ thống ống (Ash Pipe Rack)	Tấn	197	
		5/ Lắp đặt Bulong móng cho hạng mục phễu, bồn bể (Anchor Bolt for Item Buffer Hopper & Cago Tank)	Bộ	2,281	
		6/ Lắp đặt bồn trộn, bồn chuyển (Mixing / Transfer Tank)	Tấn	17	
		7/ Lắp đặt Rod Mill	Bộ	56	
		8/ Lắp đặt Misc Items (Thép LHS, CHS)	Tấn	21	
		9/ Lắp đặt Acid Tank (Bồn bể Axit)	Tấn	67	
		10/ Lắp đặt giá đỡ ống ASH & BA	Tấn	81,4	
3	Dự án Nhiệt điện Thái Bình 1 công suất 2 x 300 MW	Lắp đặt nhà Tuabin & BCC và xây dựng hệ thống cấp nước làm mát			09/2014 - 3/2017
	Địa chỉ: Xã Mỹ Lộc, huyện Thái Thụy, tỉnh Thái Bình, Việt Nam Nhà đầu tư: Tập đoàn điện lực Việt Nam (EVN) Nhà Thầu EPC: Tổng công ty Cổ phần Xây lắp Dầu khí Việt Nam (PVC) Khách Hàng: Tập Đoàn Toa	1/ Lắp đặt kết cấu thép Nhà Tuabin & CCB và các hạng mục khác	Tấn	3,749	
		- Kết cấu thép chính	Tấn	3,687	
		- Kết cấu thép phụ trợ (Bulong móng, bulong vít cấy, lan can, lưới, thang, giá đỡ, ống nối...)	Tấn	62	
		2/ Thi công lắp đặt hệ thống cấp nước làm mát	Tấn	1,674	
		- Kết cấu thép chính	Tấn	1,604	
		- Kết cấu thép phụ trợ (Bulong móng, bulong vít cấy, lan can, lưới, giá đỡ, ống nối...)	Tấn	70	
4	Dự án Nhiệt điện Thái Bình 2 công suất 2 x 600 MW	Thiết kế chi tiết, cung cấp vật tư thiết bị, lắp đặt, chạy thử và đăng kiểm 01 cầu trục 130/25 tấn tại nhà Tua bin Gia công lắp dựng trọn gói phần kết cấu thép cho công trình Trạm bơm cấp nước làm mát			09/2014 - 6/2017

STT	THÔNG TIN DỰ ÁN	PHẠM VI CÔNG VIỆC			THỜI GIAN
		MIÊU TẢ	ĐƠN VỊ	SỐ LƯỢNG	
		1/ Lắp đặt ống móng Condensate pump	ID	23,000	
		2/ Lắp đặt kết cấu thép cho tòa nhà phụ trợ	Tấn	400	
		4/ Lắp đặt kết cấu thép cầu trục 130/25 tấn			
		- Lắp đặt kết cấu thép cầu trục	Tấn	345	
		- Tôn nhám, lan can, thang thép	M	164	
		- Lưới bảo vệ	M2	50	
		- Vật tư sơn	Tấn	40	
		5/ Lắp đặt kết cấu thép cân bằng tải than			
		- Lắp đặt cân bằng tải than	Tấn	3,000	
5	Nhà máy Nhiệt điện Vũng Áng 1 công suất 2 x 600MW	Cung cấp, chế tạo lắp đặt hệ thống cầu đỡ ống thuộc phần ống kết nối nhà máy. Gia công chế tạo, lắp đặt đường ống dẫn gió, dẫn khói tổ máy 2.			02/2010 - 06/2012
	Địa chỉ: xã Kỳ Lợi, huyện Kỳ Anh, tỉnh Hà Tĩnh - Việt Nam. Chủ đầu tư: Tập đoàn dầu khí Quốc gia VN (PVN) Tổng thầu EPC: Tổng công ty lắp máy Việt Nam LILAMA	A/ Lắp đặt toàn bộ nhà Nhà Tua bin và nhà Bunker	Tấn	2,278	
		1/ Lắp đặt cột thép hình	Tấn	543	
		2/ Lắp đặt dầm	Tấn	1,285	
		3/ Lắp đặt giằng	Tấn	110	
		4/ Lắp đặt xà gồ thép mạ kẽm	Tấn	202	
		5/ Lắp đặt vì kèo thép khẩu độ lớn < 36m	Tấn	43	
		6/ Lắp đặt dầm tường, dầm cột dầm cầu trục đơn	Tấn	24	
		7/ Lắp đặt hệ khung dàn, sàn đạo hệ sàn đạo, sàn thao tác	Tấn	71	
		8/ Sơn sắt thép các loại 3 lớp	m2	37,832	
		B/ Lắp đặt hệ thống giá đỡ đường ống	Tấn	1,889	
		1/ Kết cấu thép cầu ống	Tấn	907	
		2/ Lắp đặt Bulông móng	Tấn	28	
		3/ Cung cấp lắp đặt grating	m2	1,226	
		4/ Lắp đặt cầu thang, lan can sàn thao tác	Tấn	100	
		5/ Lắp đặt kết cấu thép giá đỡ ống	Tấn	854	
		C/ Lắp đặt đường ống dẫn và dẫn khói tổ máy số 2	Tấn	2,003	
		D/ Lắp đặt hệ thống ống kết nối nội bộ	Tấn	737	
6	Nhà máy nhiệt điện Duyên Hải 3 & Duyên Hải 3 mở rộng- Trà Vinh	Lắp đặt kho than khô. Lắp đặt đường ống nước tuần hoàn			03/2015 - 07/2016
		1/ Lắp đặt kho than khô.	Tấn	1,165	
		- Kết cấu thép chính	Tấn	900	
		- Kết cấu thép phi chuẩn (phụ trợ)	Tấn	265	
		2/ Lắp đặt đường ống nước tuần hoàn	Tấn	2,355	
		- Ống công nghệ	ID	24,000	
		- Ống các bon (A/G và U/G)	ID	16,000	
		- Ống hợp kim (AL)	ID	26,000	
		3/ Lắp đặt thiết bị (coal Silo, tanks, Round Air Duct,...)	Tấn	567	
		4/ Làm sạch và sơn	M2	25,000	
7	Nhà máy nhiệt điện Uông Bí 01x300 MW	Lắp mới hệ thống bơm phục vụ thải xỉ đáy lò và rửa lò của tổ máy 300MW	Tấn	340	09/2011 - 03/2012
	Địa chỉ: Phường Quang Trung - Thành phố Uông Bí - Quảng Ninh Chủ đầu tư: Công ty TNHH MTV nhiệt điện Uông Bí Nhà thầu chính: LISEMCO2 (AMECC JSC)	1/ Kết cấu thép chính	Tấn	230	
		2/ Kết cấu thép phụ trợ (Bu lông, template, lan can, thang, ống nối,...)	Tấn	110	
		3/ Làm sạch và sơn	M2	10,200	

KINH NGHIỆM LẮP ĐẶT

STT	THÔNG TIN DỰ ÁN	PHẠM VI CÔNG VIỆC			THỜI GIAN
		MIÊU TẢ	ĐƠN VỊ	SỐ LƯỢNG	
II DỰ ÁN NHÀ MÁY HÓA CHẤT					
1	Nhà máy hóa chất DAP 2 - Lào Cai	Cung cấp, gia công chế tạo và lắp đặt nhà kho than			03/2013 - 09/2014
	Chủ đầu tư: Công ty Cổ phần DAP số 2 Nhà thầu chính: Công ty CP Thiết kế Công Nghiệp Hóa Chất (CECO)	1/ Lắp đặt kết cấu thép chính	Tấn	1,100	
		2/ Lắp đặt thiết bị (Tank, Vessel, Duct v.v...)	Tấn	1,100	
		3/ Lắp đặt kết cấu thép phụ trợ (bulong, template, tấm chắn, lưới, giá đỡ,...)	Tấn	300	
		4/ Làm sạch và sơn	M2	15,000	
		5/ Lắp đặt ống	ID	35,000	
III DỰ ÁN NHÀ MÁY MÍA ĐƯỜNG					
1	Dự án nhà máy đường Lam Sơn	Lắp đặt máy lắng nhanh, thiết bị áp các khung nhà lắp đặt thiết bị kết cấu thép nhà máy đập toại , băng tải			07/2011 - 09/2011
	Địa chỉ: Thị trấn Lam Sơn - Thọ Xuân - Thanh Hóa Chủ đầu tư: Công ty CP Mía Đường Lam Sơn Nhà Thầu Chính: Công ty CP LISEMCO2 (AMECC JSC)	1/ Lắp đặt khung nhà số 4 (Kết cấu đỡ thiết bị trao đổi ION và máy lọc)	Tấn	32	
		2/ Lắp đặt Khung nhà số 3 (Khu nhà turbine máy phát điện 3A)	Tấn	161	
		3/ Lắp đặt bình phân ly 1	Cái	02	
		4/ Lắp đặt bình phân ly 2	Cái	01	
		5/ Lắp đặt bình phân ly 3	Cái	01	
		6/ Lắp đặt bình bốc hơi D1100	Cái	02	
		7/ Lắp đặt bình bốc hơi D1600	Cái	01	
		8/ Lắp đặt bình nước ngưng	Cái	01	
2	Dự án nhà máy đường Tuyên Quang	Lắp đặt máy lắng nhanh, thiết bị áp các khung nhà lắp đặt thiết bị kết cấu thép nhà máy đập toại , băng tải	Tấn	1,480	03/2016 - 09/2017
	Địa chỉ: Xã Bình Xa - Huyện Hàm Yên - Tỉnh Tuyên Quang Chủ đầu tư: Tổng công ty mía đường 1 - Công ty cổ phần Nhà thầu EPC: AMECC JSC	1/ Lắp đặt kết cấu thép chính	Tấn	1,250	
		2/ Lắp đặt bao hơi	Tấn	20	
		3/ Lắp đặt dây chuyền băng tải	Tấn	110	
		4/ Lắp đặt thiết bị kết cấu thép nhà máy đập toại	Tấn	60	
		5/ Lắp đặt máy lắng nhanh	Tấn	40	
IV DỰ ÁN NHÀ MÁY XI MĂNG					
1	Nhà máy xi măng Hồng Phong công suất 350.000 tấn/năm - tỉnh Lạng Sơn, Việt Nam	Lắp dựng dây chuyền băng tải và ống khói cho nhà máy xi măng	Tấn	2,182	3/2010 - 11/2011
	Địa chỉ: Xã Hồng Phong- Huyện Cao Lộc- Tỉnh Lạng Sơn Chủ đầu tư: Công ty xi măng Lạng Sơn Nhà thầu chính: Công ty CP LISEMCO2 (AMECC JSC)	1/ Lắp đặt kết cấu thép chính	Tấn	1,832	
		2/ Lắp đặt ống khói	Tấn	100	
		3/ Lắp đặt dây chuyền băng tải	Tấn	200	
		4/ Lắp đặt kết cấu thép phi chuẩn	Tấn	50	
IV DỰ ÁN NHÀ MÁY THỦY ĐIỆN					
1	Nhà máy Thủy điện Sơn La	Lắp đặt hệ thống chặn xả nước và đường ống dẫn nước	Tấn	1,695	3/2010 - 11/2011
	Địa chỉ: Xã Ít Ong, huyện Mường La, tỉnh Sơn La, Việt Nam Chủ đầu tư: Tập đoàn điện lực Việt Nam (EVN)	1/ Kết cấu thép chính	Tấn	1,165	
		2/ Lắp đặt thiết bị phi tiêu chuẩn (tấm chặn xả nước, đường ống nối, lan can, thang, lưới, bulong,...)	Tấn	530	
		3/ Làm sạch và Sơn	M2	10,000	

STT	THÔNG TIN DỰ ÁN	PHẠM VI CÔNG VIỆC			THỜI GIAN
		MIÊU TẢ	ĐƠN VỊ	SỐ LƯỢNG	
V DỰ ÁN NHÀ MÁY ĐIỆN TỬ					
1	Nhà máy điện tử LGD	Lắp đặt toàn bộ khung kết cấu thép, bulong móng cho dự án nhà máy LGD	Tấn	250	08/2011 - 12/2013
	Địa chỉ: Khu công nghiệp Tràng Duệ - Hải Phòng Khách hàng: Công ty TNHH kết cấu thép và xây dựng KIMECO VINA	1/ Lắp đặt kết cấu thép chính	Tấn	160	
		2/ Lắp đặt chế tạo kết cấu thép phụ trợ (Bulong móng, bulong vít cấy, lan can, lưới, thang, giá đỡ, ống nối...)	Tấn	90	
2	Nhà máy điện tử LG	Lắp đặt kết cấu thép cho dự án LG	Tấn	1,314	07/2016 - 12/2016
	Địa chỉ: Khu công nghiệp Tràng Duệ - Hải Phòng Khách Hàng: Công ty TNHH thép xây dựng YOUJIN VINA	1/ Lắp đặt kết cấu thép giá đỡ, đường ống (Pipe rack)	Tấn	460	
		2/ Lắp đặt kết cấu thép thanh dầm, thép hình	Tấn	854	
3	Nhà máy Điện tử Samsung Thái Nguyên	Lắp đặt kết cấu thép , hệ thống thiết bị xử lý nước	Tấn	480	12/2015 - 08/2016
	Địa chỉ: KCN Yên Bình, huyện Phố Yên, Thái guyễn Khách hàng: Công ty TNHH bốn bể công nghiệp Việt Nam	1/ Kết cấu thép chính (Khung nhà máy)	Tấn	358	
		2/ Lắp đặt hệ thống thiết bị xử lý nước	Tấn	122	
		- Ống công nghệ	ID	10,000	
		- Ống các bon (CS)	ID	15,000	
		- Ống hợp kim (AL)	ID	17,000	
4	Dự án nhà máy Heesung Electronics Việt Nam	Lắp đặt chế tạo nhà máy Heesung Electronics	Tấn	1,759	12/2015 - 03/2016
	Địa chỉ: KCN Tràng Duệ - Hải Phòng Khách hàng: Công ty TNHH xây dựng SEOWOO	1/ Lắp đặt kết cấu thép	Tấn	1,659	
		2/ Lắp đặt kết cấu thép phụ trợ (Bulong móng, bulong vít cấy, lan can, lưới, thang, giá đỡ, ống nối...)	Tấn	100	
		2/ Đóng gói, vận chuyển	Trọn bộ	1	
5	Dự án nhà máy Halla Electronics Việt Nam	Lắp đặt chế tạo kết cấu thép nhà máy - Halla	Tấn	672	03/2016 - 10/2016
	Địa chỉ: KCN Tràng Duệ - Hải Phòng Khách hàng: Công ty TNHH xây dựng SEOWOO	1/ Lắp đặt kết cấu thép	Tấn	603	
		2/ Lắp đặt kết cấu thép phụ trợ (Bulong móng, bulong vít cấy, lan can, lưới, thang, giá đỡ, ống nối...)	Tấn	69	
6	Dự án nhà máy LG Innotek	Cung cấp gia công chế tạo, lắp đặt nhà máy LG Innotek	Tấn		10/2016 - 06/2017
	Công ty TNHH xây dựng và kỹ thuật KIV	1/ Cung cấp bulong móng, template và lắp đặt bulong móng	Tấn	247	
		2/ Lắp đặt kết cấu thép	Tấn	8,400	
7	Dự án nhà máy HKT Electronics Việt Nam	Cung cấp gia công chế tạo, lắp nhà máy HKT Electronics	Tấn	224	03/2016 - 10/2016
	Địa chỉ: KCN Tràng Duệ - Hải Phòng Khách hàng: Công ty TNHH xây dựng SEOWOO	1/ Lắp đặt kết cấu thép	Tấn	219	
		2/ Cung cấp thi công sơn chống cháy, xà gồ tường C và bulong	Tấn	5	
8	Dự án nhà máy Woosung Electronics Việt Nam	Chế tạo, lắp kết cấu thép nhà máy điện tử Woosung	Tấn	725	03/2016 - 10/2016
	Địa chỉ: KCN Tràng Duệ - Hải Phòng Khách hàng: Công ty TNHH xây dựng SEOWOO	1/ Chế tạo kết cấu thép	Tấn	645	
		2/ Lắp đặt kết cấu thép phụ trợ (Bulong móng, bulong vít cấy, lan can, lưới, thang, giá đỡ, ống nối...)	Tấn	80	

KINH NGHIỆM LẮP ĐẶT

STT	THÔNG TIN DỰ ÁN	PHẠM VI CÔNG VIỆC			THỜI GIAN
		MIÊU TẢ	ĐƠN VỊ	SỐ LƯỢNG	
9	Dự án nhà máy Samsung Bắc Ninh	Gia công chế tạo kết cấu thép cho nhà máy Samsung Bắc Ninh	Tấn	1,440	09/2015 - 3/2016
	Địa chỉ: Khu công nghiệp Yên Phong, tỉnh Bắc Ninh Khách hàng: Công ty TNHH Máy công nghiệp và Cấu kiện Hàn Quốc	1/ Gia công chế tạo kết cấu thép	Tấn	1,350	
		2/ Gia công chế tạo kết cấu thép phụ trợ (Bulong móng, bulong vít cây, lan can, lưới, thang, giá đỡ, ống nối...)	Tấn	90	
VII DỰ ÁN LẮP ĐẶT CẦU ĐƯỜNG					
1	Dự án Cầu dây văng Bạch Đằng	Lắp đặt toàn bộ kết cấu thép, ống thép, dây văng Bạch Đằng.	Tấn	870	06/2016 - 04/2017
	Địa chỉ: KCN Đình Vũ, phường Đồng Hải, quận Hải An, TP Hải Phòng Khách hàng: Công ty TNHH VSL Việt Nam	1/ Lắp đặt kết cấu thép cầu	Tấn	337	
		2/ Lắp đặt ống dẫn hướng Cầu dây văng Bạch Đằng	Tấn	313	
		3/ Lắp đặt ống thép và cấu kiện thép khác	Tấn	220	
		- Ống công nghệ	ID	15,000	
		- Ống các bon (A/G và U/G)	ID	13,000	
		- Ống các bon (CS)	ID	18,000	
2	Dự án cầu vượt nút giao Daewoo	Lắp đặt kết cấu thép Cầu vượt nút giao đường Nguyễn Chí Thanh - Kim Mã (Nút giao Daewoo) - Hà Nội			01/2013 - 08/2013
	Địa chỉ: Quận Ba Đình, Hà Nội Khách hàng: Công ty CP Thành Long	1/ Kết cấu thép chính	Tấn	1,376	
		2/ Kết cấu thép phụ trợ (Bu lông, template, lan can, thang)	Tấn	42	
		3/ Tổ hợp thứ	Tấn	1,376	
		4/ Lắp đặt giá đỡ giá đỡ biện pháp	Tấn	580	
		5/ NDT	Tấn	1,376	
		6/ Làm sạch và sơn	Tấn	1,376	
3	Dự án đường NR-6B (Lào)	Gia công chế tạo và lắp đặt kết cấu thép cầu NAMAN			03/2016 - 11/2016
	Quốc Gia: Lào Nhà thầu chính: Tập đoàn JIANGXI ZHONGMEI ENGINEERING / Trung Quốc	1/ Lắp dựng kết cấu thép chính	Tấn	761.1	
		2/ Gia công chế tạo kết cấu thép phụ trợ (Bulong móng, bulong vít cây, Eecu, lan can, lưới, thang, giá đỡ, ống nối...)	Tấn	70.1	
		3/ Làm sạch và sơn	M2	15,000	
VI DỰ ÁN CÁC NHÀ MÁY KHÁC					
1	Khu Văn Phòng đại diện SNP tại Hải Phòng	Cung cấp, gia công, và lắp đặt kết cấu thép khu văn phòng đại diện SNP- Hải Phòng			05/2014 - 12/2014
	Địa chỉ: Tân Cảng Hải Phòng Khách hàng: Công ty cổ phần MECTA	1/ Lắp dựng kết cấu thép chính	Tấn	176,5	
		2/ Lắp dựng tôn bao che (0,45mm)	m2	505	
		3/ Thi công hàn đính chống cắt M16x90	Bộ	1,550	
		4/ Lắp dựng xà gỗ mạ kẽm	Tấn	6,2	
		5/ Lắp dựng lan can	Tấn	2,3	
		6/ Lắp dựng hệ thống cầu thang	Tấn	7,2	
		7/ Lắp đặt bulong liên kết 8.8 mạ kẽm	Tấn	7,5	

STT	THÔNG TIN DỰ ÁN	PHẠM VI CÔNG VIỆC			THỜI GIAN
		MIÊU TẢ	ĐƠN VỊ	SỐ LƯỢNG	
2	Nhà Máy Xơ Sợi Polyester Đình Vũ	Cung cấp, gia công chế tạo, lắp dựng hoàn thiện kết cấu thép Polycondenstions và khu chứa PTA. Thi công đường ống.			06/2010 - 08/2011
	Địa chỉ: KCN Đình Vũ - Hải Phòng Chủ Đầu Tư: Tập đoàn dầu khí Việt Nam (PVN) Nhà Thầu Chính: Công ty cổ phần thi công cơ giới và lắp máy dầu khí (PVC-ME)	- Chế tạo, cung cấp và lắp dựng kết cấu thép nhà PTA	Tấn	160	
		- Chế tạo, cung cấp và lắp dựng sàn, cầu thang, lan can thép toàn bộ nhà Polycondenstions	Tấn	60	
		- Thi công đường ống các loại	ID	30,000	
3	Nhà máy Coke Hóa Hiệp Sơn	Lắp đặt băng tải than	Hệ thống	1	05/2009 - 08/2009
	Địa chỉ: Xã Hiệp Sơn, Huyện Kinh Môn, Tỉnh Hải Dương Chủ đầu tư: Công Ty Cổ Phần Năng Lượng Hiệp Sơn Nhà thầu chính: Công ty CP LISEMCO2 (AMECC JSC)	1/ Lắp đặt hệ thống khung giá đỡ và băng tải than	Tấn	700	
4	Dự án Đóng mới phần vỏ tàu Hòa Bình 45, trọng tải 4.200 tấn	Chế tạo và lắp đặt tổng đoạn từ phần sườn 66 trở về mũi			04/2009 - 04/2010
	Địa chỉ: Nhà máy đóng tàu Bạch Đằng - Hải Phòng Chủ đầu tư: Công ty TNHH Hoàng Chiến Nhà thầu chính: Công ty TNHH MTV Chế Tạo Thiết Bị & Đóng Tàu Hải Phòng	1/ Lắp đặt kết cấu thép chuẩn	Tấn	350	
		2/ Lắp đặt kết cấu thép phi chuẩn	Tấn	100	
5	Dự án Trạm bơm Ngoại Độ II, thành phố Hà Nội	Cung cấp, lắp đặt máy bơm, ống, van và phụ kiện cơ khí			12/2012 - 11/2013
	Địa chỉ: Huyện Ứng Hòa, thành phố Hà Nội Chủ đầu Tư: Ban quản lý dự án Trạm bơm Ngoại Độ II, TP Hà Nội Nhà thầu chính: Liên danh công ty Cổ phần Bơm Châu Âu và Tổng công ty Lắp máy Việt Nam	- Lắp đặt tổ máy bơm	Tổ máy	5	
		- Lắp đặt ống, van và phụ kiện cơ khí	Bộ	5	
6	Dự án lắp đặt Hệ thống vỏ lò coke và mái che	Lắp đặt toàn bộ hệ thống vỏ lò coke và mái che giai đoạn II của công ty CP Năng Lượng Hòa Phát			01/2011 - 06/2012
	Địa chỉ: Kinh Môn, Hải Dương Chủ đầu tư: Công ty cổ phần năng lượng Hòa Phát Nhà thầu chính: Công ty CP Lisemco2 (AMECC JSC)	1/ Lắp đặt hệ thống 01 cụm vỏ lò coke	Tấn	1,600	
		2/ Chế tạo khung đỡ ống dẫn khí thải trung tâm	Tấn	40	
		3/ Lắp vì kèo mái che	Tấn	10	
		4/ Lợp tôn mái che	m2	2,400	
7	Tổ hợp nhà ở Đa Năng 28 Tầng Làng Quốc Tế Thăng Long	Gia công lắp dựng kết cấu mái thang			03/2010 - 06/2010
	Địa chỉ: Làng quốc Tế Thăng Long - Hà Nội Chủ đầu tư: Công ty cổ phần ĐTP Nhà & Xây Dựng Tây Hồ Nhà thầu chính: Công ty CP LISEMCO2 (AMECC JSC)	1. Cung cấp kết cấu thép	Tấn	21,6	
		- Vật liệu chính chế tạo	Tấn	10,8	
		- Chi phí chế tạo (VLP, NC, MTC)	Tấn	10,8	
		2. Lắp đặt	Tấn	10,8	
		- Chi phí lắp đặt, vận chuyển	Tấn	10,8	
8	Dự án nhà máy INTOPS VINA	Cung cấp lắp dựng kết cấu thép tiến chế cho nhà máy INTOPS Việt Nam	Tấn	632	03/2010 - 04/2010
	Địa chỉ: Khu CN Yên Phong - Bắc Ninh Chủ đầu tư: MDA E&C CO., LTD Nhà thầu chính: Công ty CP LISEM-CO2 (AMECC JSC)	1/ Lắp dựng Nhà xưởng 2.	Tấn	500	
		2/ Lắp dựng Khu hành lang.	Tấn	60	
		3/ Lắp dựng Nhà để xe máy.	Tấn	50	
		4/ Lắp dựng Nhà chứa rác.	Tấn	22	

NĂNG LỰC BẢO DƯỠNG, SỬA CHỮA



Bên cạnh lĩnh vực chủ lực về chế tạo, cung cấp thiết bị và lắp đặt Công ty cổ phần xây dựng AMECC còn rất chú trọng thực hiện các dịch vụ sau lắp đặt như chạy thử, bảo hành, sửa chữa, bảo dưỡng định kỳ... Hiện nay công ty có một đội ngũ kỹ sư có tay nghề cao với đầy đủ thiết bị có khả năng hoạt động độc lập sửa chữa bảo dưỡng các thiết bị có độ phức tạp cao thuộc các dây chuyền công nghệ nhiệt điện, thủy điện, hóa chất, mía đường, xi măng.



- 01 Bảo trì, sửa chữa thiết bị cho Nhà máy sản xuất Xơ sợi Đình Vũ.
- 02 Bảo dưỡng, sửa chữa Tuabin nhà máy nhiệt điện.
- 03 Kiểm tra đánh giá tình trạng hoạt động của tuabin, máy phát.
- 04 Bảo dưỡng, sửa chữa đường ống nhà máy lọc dầu Dung Quất
- 05 Bảo dưỡng, sửa chữa hệ thống đường ống RFCC - Lọc dầu Dung Quất



KINH NGHIỆM BẢO TRÌ - BẢO DƯỠNG

STT	DỰ ÁN	KHÁCH HÀNG	PHẠM VI CÔNG VIỆC	THỜI GIAN
1	Nhà máy nhiệt điện Mông Dương 2 (2x256MW)	Công Ty TNHH Công nghiệp nặng Doosan Việt Nam	1/ Công việc sửa chữa ESP	08/2013 - 12/2013
2	Nhà máy mía đường Sơn La	Công Ty Cổ Phần mía đường Sơn La	1/ Sửa chữa, nâng cấp hai cầu trục sân mía đường Sơn La 2/ Cải tạo, sửa chữa KCT và thiết bị cầu trục mía đường Sơn La	10/2015 - 03/2016
3	Nhà máy xi măng Phú Tân	Công ty TNHH Phú Tân	Sửa chữa hạng mục tháp lạnh trong đợt dừng lò	05/2016 - 08/2016
4	Đại tu lò hơi và Turbin - Máy phát	Công ty cổ phần Năng Lượng Hòa Phát.	Đại tu lò hơi và Turbin - Máy phát giai đoạn I	03/2012 - 06/2012
5	Nhà máy Nhiệt điện Uông Bí	Công ty TNHH 1TV Nhiệt điện Uông Bí	1/ Đại tu Turbin số 6 - Trung tu hệ thống nhiên liệu tổ máy 300 MW - phần máy đánh đồng máy phá đồng - Trung tu tua bin và các thiết bị phụ tổ máy 300MW (phần hơi nước, dầu) 2/ Hệ thống khí - Sửa chữa quạt khói A, B - Sửa chữa, thay thế 3/ Hệ thống gió - Sửa chữa quạt gió chính A, B - Sửa chữa quay gió nóng: 16, 26, 17, 27 - Sửa chữa, thay thế máy nén khí Turbo 70 và 80 - Sửa chữa thay thế đường dẫn gió nóng và hệ thống các lá chắn - Sửa chữa thay thế bộ sấy không khí kiểu ống - Trùng tu bộ sấy không khí kiểu ống cấp 1 (nhánh A và B) 3/ Công tác chuẩn bị: - Sửa chữa, thay thế các vành dẫn nở. - Sửa chữa, thay thế các tấm chắn khói - Xử lý các ống bục của bộ sấy - Bảo ôn	7/2011 - 12/2011
6	Nhà máy Xi măng Cẩm Phả	Công ty cổ phần xi măng Cẩm Phả Công ty TNHH Phú Tân	1/ Sửa chữa phần lọc bụi 2/ Gia công tháo lắp, Sửa chữa, bảo dưỡng thiết bị phần cơ khí 1/ Sửa chữa hạng mục tháp lạnh trong đợt dừng lò	04/2016 - 6/2016 05/2016 - 7/2016

STT	DỰ ÁN	KHÁCH HÀNG	PHẠM VI CÔNG VIỆC	THỜI GIAN
7	Nhiệt điện Thái Bình công suất 2x300MW	Toa Corporation	1/ Sửa chữa cọc cừ 2/ Sửa chữa kết cấu thép 3/ Sửa chữa phần sơn Kết cấu thép	05/2016 - 7/2016 10/2015 - 11/2015 04/2016 - 08/2016
8	Nhiệt Điện Cẩm Phả 3x150MW	Công ty Cổ Phần Nhiệt điện Cẩm Phả	Trùng tu sửa chữa Tuabin tổ máy số 2 - Nhà máy Nhiệt điện Cẩm Phả 300MW 1/ Sửa chữa bảo dưỡng Tuabin 2/ Máy phát và các hệ thống thiết bị phụ tổ máy số 2: + Khắc phục rung, không khởi động được nóng + Thay cánh tầng 7 rotor LP. + Phục hồi van tuabin.F31	06/2014 - 09/2014
9	Nhà máy xi măng Hồng Phong 100.000 tấn/ năm	Công ty xi măng Lạng Sơn	Thi công, sửa chữa, thay thế thiết bị công nghệ (Thay Vòng bi con lăn Máy nghiền; con lăn bộ đỡ lò nung, băng gầu Silo liệu lò..)	06/2013 - 08/2013
10	Công trình thủy điện Sơn La công suất 2.400 MW	Công ty cổ phần lắp máy 10	Sửa chữa Thiết bị (Thay các tấm cực lọc bụi tĩnh điện, Ống hút gió, ghi lạnh đến lọc bụi)	03/2016 - 05/2016
11	Nhà máy Nhiệt điện Phả Lại 2 - Hải Dương		Sửa chữa bảo dưỡng thiết bị công nghệ;	05/2016 - 08/2016
12	Nhà máy Nhiệt Điện Nghi Sơn 1 công suất 2x300MW - Thanh Hóa	Jell Engineering	- Sửa chữa bảo dưỡng Tuabin - Máy phát và các hệ thống thiết bị phụ tổ máy số 2: + Khắc phục rung, không khởi động được nóng + Phục hồi xước cổ trục tuabin Hạ áp. + Phục hồi van tuabin. + Cân bằng động; Thí nghiệm hiệu chỉnh	03/2016 - 05/2016
13	Nhà máy thép Thái Trung Thái Nguyên	Công ty Cổ phần Đầu tư phát triển nhà Constrexim	Sửa chữa bảo dưỡng thiết bị công nghệ;	05/2016 - 07/2016
14	Nhà máy lọc dầu Dung Quất	Hiap Seng	Sửa chữa, bảo dưỡng thiết bị khu vực Cracking dầu mỏ	05/2017-08/2017
15	Nhà máy lọc hóa dầu Nghi Sơn	PEC Singapore	Sửa chữa thường xuyên thiết bị quay; thiết bị tĩnh; đường ống; điện; điện điều khiển	2017-2023

NĂNG LỰC XÂY DỰNG



Với đội ngũ lãnh đạo trẻ, năng động, đầy nhiệt huyết, AMECC có đủ năng lực làm Tổng thầu xây dựng và lắp đặt các dự án Nhà máy điện, Nhà máy xi măng, Nhà máy hóa chất...
Trong những năm gần đây, AMECC đã và đang tham gia xây dựng nhiều công trình công nghiệp.



Ép cọc cho nhà máy nhiệt điện Thái Bình 1



Thi công phần móng



Chuẩn bị cốt pha



Đổ trụ bê tông và xây hoàn thiện

KINH NGHIỆM XÂY DỰNG

STT	Dự án	Khách hàng	Phạm vi công việc	Thời gian
1	Dự án nhiệt điện Mông Dương	Hyundai E&C	Thi công xây dựng nhà văn phòng	2013-2014
2	Dự án nhiệt điện Thái Bình	EVN	Thi công xây dựng hệ thống đường ống nước làm mát	2015-2016
3	Dự án nhiệt điện Thái Bình	EVN	Thi công xây dựng các tòa nhà phụ trợ	2016
4	Dự án Tân Cảng Hải Phòng	Công ty cp tân cảng Hải Phòng	Thi công xây dựng kho + nhà văn phòng	2016
5	Nhà máy kết cấu thép Châu Phong	Công ty cổ phần thép Châu Phong	Thi công xây dựng kho chứa + Bãi tập kết vật tư	2015
6	Nhà máy sản xuất kết cấu thép và thiết bị nâng hạ Hoàng Anh	Công ty cổ phần kết cấu thép và thiết bị nâng hạ Hoàng Anh	Thi công xây dựng xưởng sản xuất + Bãi gia công chế tạo	2013
7	Dự án nhà máy phát điện sinh khối mía đường Tuyên Quang	Tổng công ty mía đường 1 – Công ty cổ phần	Thiết kế, thi công xây lắp công trình nhà máy phát điện sinh khối mía đường Tuyên Quang 25MW, TBA – trạm cắt cao thế	2016
8	Dự án nhà máy Kết cấu thép công ty cổ phần công nghiệp tàu thủy Đông Á – Myanmar Shipyard	Myanmar Shipyard - Công ty cổ phần công nghiệp tàu thủy Đông Á	Xây dựng và cung cấp thiết bị dự án Nhà máy KCT	2016

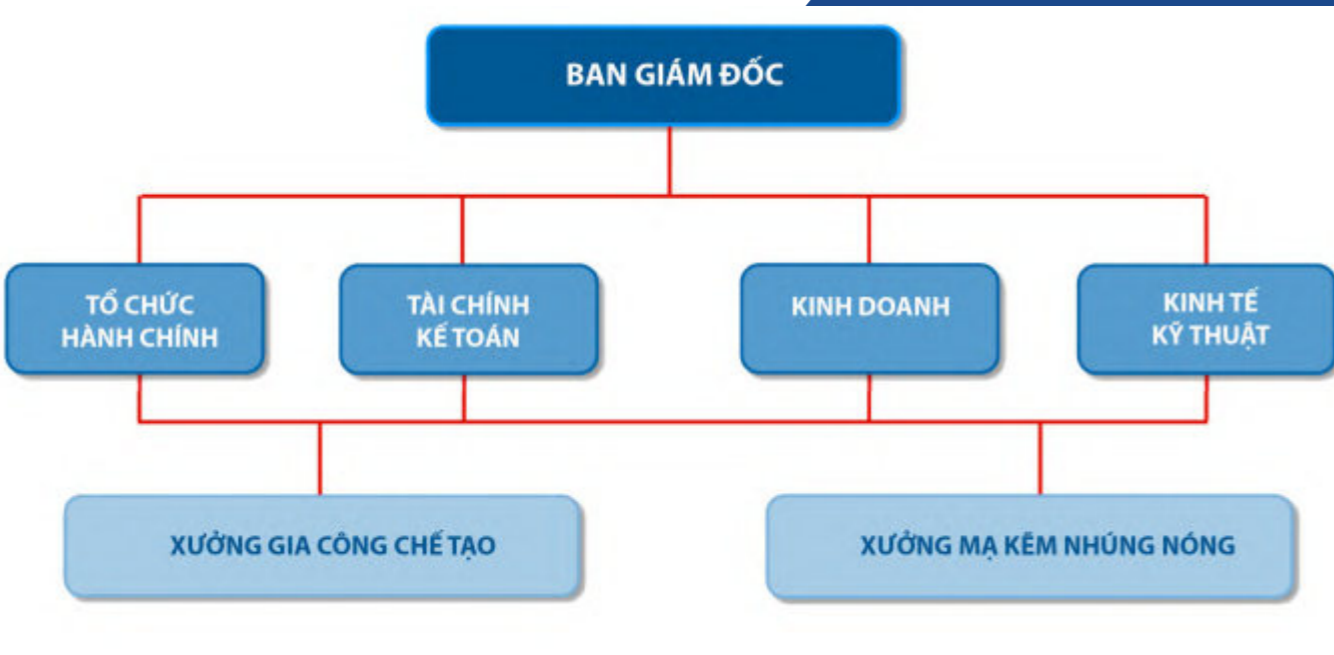
TT	TÊN THIẾT BỊ	SỐ LƯỢNG	NĂM SẢN XUẤT	NƯỚC SẢN XUẤT	CÔNG XUẤT HOẠT ĐỘNG	TÌNH TRẠNG
1	Máy trộn bê tông 350l	04	2002	T. Quốc	350lít	Tốt
2	Máy trộn bê tông 250l	02	2002	T. Quốc	250lít	Tốt
3	Máy trộn vữa 180lít	02	2003	T. Quốc	180lít	Tốt
4	Máy vận thăng tải trọng 500kg	05	2001	Liên xô	H= 20m, 500 kg	Tốt
5	Máy hàn điện 3 pha	04	2002	Việt Nam	24 Kw	Tốt
6	Máy phát điện HONDA	02	2003	Nhật	75 KVA	Tốt
7	Máy đầm cóc MIKASA	06	2001	Nhật	15 HP	Tốt

TT	TÊN THIẾT BỊ	SỐ LƯỢNG	NĂM SẢN XUẤT	NƯỚC SẢN XUẤT	CÔNG XUẤT HOẠT ĐỘNG	TÌNH TRẠNG
8	Máy đầm bàn	8	1999	T. Quốc	1.3 kw	Tốt
9	Máy đầm dùi	10	1999	T. Quốc	30	Tốt
10	Máy cắt sắt MK32	01	2003	Nhật	32	Tốt
11	Ô tô vận chuyển HUYNDAI	04	1996	H.Quốc	15 tấn	Tốt
12	Ô tô tự đổ BOMAZ	01	1990	Nga	8 tấn	Tốt
13	Ô tô tự đổ HYUN DAI	5	1995	H.Quốc	5 tấn	Tốt
14	Máy kinh vĩ SOKIA	03	2000	Nhật		Tốt
15	Máy thủy bình SOKIA	04	2001	Nhật		Tốt
16	Bơm nước chạy xăng 4.0	7	2003	Nhật	30m3/h	Tốt
17	Bơm nước chạy dầu	03	2004	T.Quốc	300m3/h	Tốt
18	Bơm nước chạy điện 3 pha	01	2000	T.Quốc	300m3/h	Tốt
19	Máy nén khí	02	2002	T.Quốc		Tốt
20	Máy phát điện chạy dầu	02	2005	T.Quốc		Tốt
21	Máy cắt đường Atsphal	01	2003	Nhật		Tốt
22	Kích thủy lực	01	2004	T.Quốc	10 tấn	Tốt
23	Kích thủy lực	06	2004	T.Quốc	15tấn	Tốt
24	Cốt pha thép	5000m2	2003	Việt Nam		Tốt
25	Giáo hoàn thiện	1000 chân	2000	Việt Nam		Tốt
26	Giáo chống tổ hợp	05 bộ	2001	Việt Nam		Tốt

ĐƠN VỊ THÀNH VIÊN & CÔNG TY LIÊN KẾT

CÔNG TY CỔ PHẦN MẠ KẼM AMECC (AMECC GALVACO)

Tiền thân là Công ty cổ phần mạ kẽm LISEMCO2, là doanh nghiệp chuyên cung cấp dịch vụ mạ kẽm nhúng nóng, gia công chế tạo & lắp đặt kết cấu thép, thiết bị phi tiêu chuẩn hàng đầu khu vực phía Bắc.

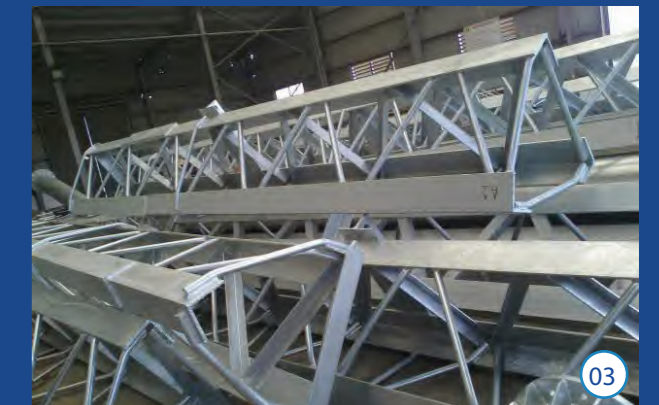


NĂNG LỰC MẠ KẼM VÀ GIA CÔNG CHẾ TẠO

- Mạ kẽm nhúng nóng: Công suất 30.000 tấn/năm.
- Gia công chế tạo: Công suất 6.000 tấn/năm.

Dây chuyền mạ kẽm nhúng nóng theo công nghệ tiên tiến, sử dụng công nghệ đốt gas, thân thiện với môi trường do BESTON sản xuất theo tiêu chuẩn châu Âu. Cho ra những sản phẩm mạ như ý đáp ứng các yêu cầu khắt khe nhất của khách hàng. Bề dày lớp mạ lên đến 130 µm.

Công ty có 02 nhà xưởng gia công chế tạo với thiết bị mới, hiện đại được nhập khẩu từ các nước như Đức, Mỹ, Nhật, Hàn Quốc, Đài Loan... Có khả năng đáp ứng tốt việc gia công chế tạo đa chủng loại kết cấu thép, thiết bị phi tiêu chuẩn theo nhu cầu của khách hàng.



- 01 Mạ kẽm nhúng nóng - Cột viễn thông.
- 02 Mạ các loại thép hình.
- 03 Mạ khung thép, giàn thép.
- 04 Mạ cột đèn chiếu sáng
- 05 Mạ giá đỡ, bệ đỡ...

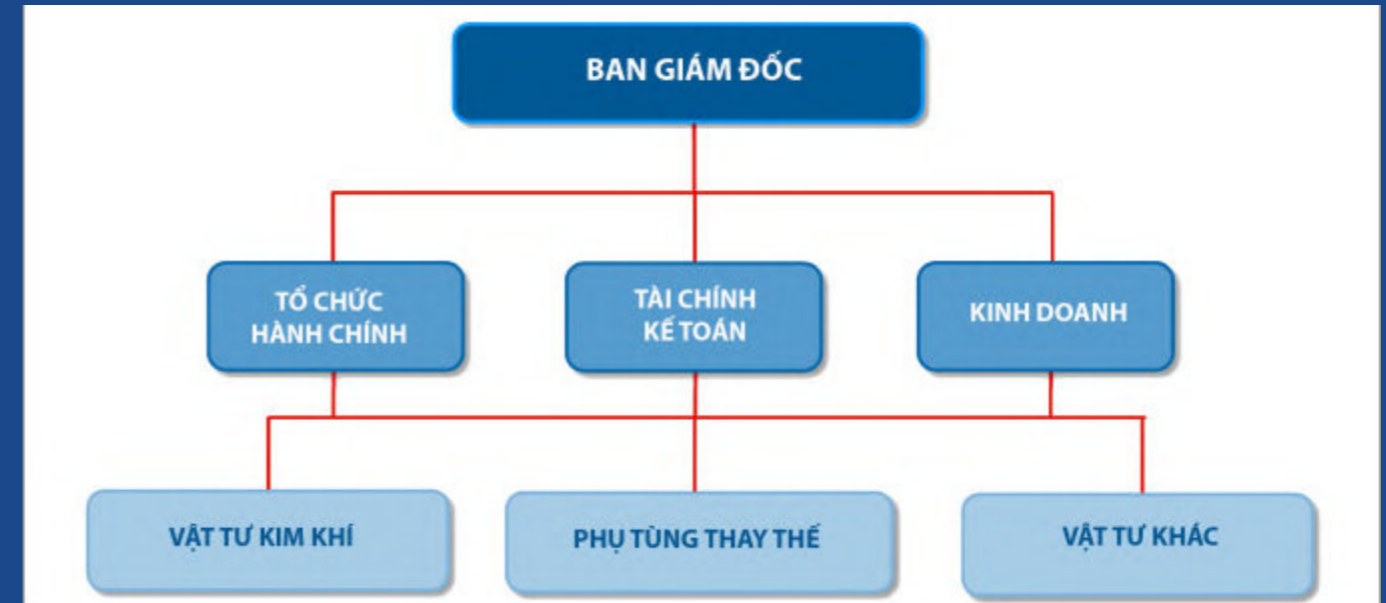


ĐƠN VỊ THÀNH VIÊN & CÔNG TY LIÊN KẾT

CÔNG TY CỔ PHẦN THƯƠNG MẠI AMECC

Chuyên cung cấp các chủng loại vật liệu bằng kim loại (thép tấm, thép hình, thép mạ, ống thép, bu lông, dây hàn, que hàn...) có xuất xứ từ các nước G7, Hàn Quốc, Đài Loan...

AMECC TRADING JSC cung cấp các sản phẩm gia công chế tạo với chất lượng tốt, đáp ứng yêu cầu kỹ thuật cao của khách hàng và đảm bảo giao hàng đúng tiến độ.



NGÀNH NGHỀ CHÍNH

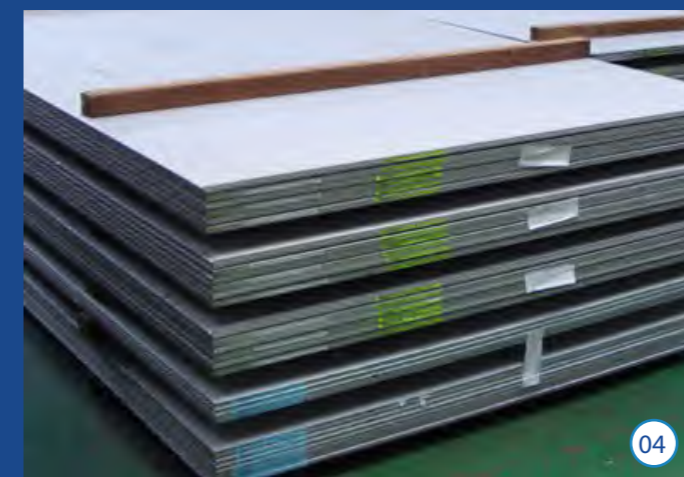
Kinh doanh thương mại kim khí

* Gia công chế tạo kết cấu thép và thiết bị phi tiêu chuẩn

Công ty cổ phần thương mại AMECC (AMECC TRADING JSC) có đội ngũ cán bộ chuyên nghiệp, đội ngũ công nhân lành nghề, và thợ hàn đạt chứng chỉ quốc tế, luôn sẵn sàng đáp ứng nhu cầu của khách hàng.



01



04



05



02



03

01 Thép cuộn công nghiệp.

02 Ống thép tròn dài.

03 Tấm thép sàn trống trượt.

04 Tấm thép bản rộng.

05 Thanh thép dài hình chữ I, U.

ĐƠN VỊ THÀNH VIÊN & CÔNG TY LIÊN KẾT

CÔNG TY MS - AMECC

Có trụ sở tại B7/A - Hanthar Yeik Mon Housing - Kamayut Township - Yangon, Myanmar
hoạt động trong các lĩnh vực sau đây:

Chế tạo: Tàu biển, kết cấu thép, bồn bể chứa, spool ống công nghệ, thiết bị trao đổi nhiệt....

Lắp đặt: Nhà máy nhiệt điện, thủy điện, nhà máy lọc dầu, hóa chất, công trình dân dụng & công nghiệp...



ĐƠN VỊ THÀNH VIÊN & CÔNG TY LIÊN KẾT

CÔNG TY CỔ PHẦN MECTA

Hoạt động trong các lĩnh vực sau đây:

1. Lĩnh vực cơ điện

- Sản xuất các sản phẩm cơ khí, cơ điện (sản xuất lắp ráp tủ bảng điện trung và hạ thế, tủ điều khiển, tủ chiếu sáng, chi tiết cơ khí, phụ tùng cho ngành điện và các sản phẩm cơ khí tiêu dùng).

- Sản xuất máy móc và chuyển giao công nghệ các dây chuyền công nghiệp. Xây dựng, cung cấp và lắp đặt thiết bị các công trình đường dây và trạm biến áp có cấp điện áp đến 500 kV.

- Thí nghiệm, hiệu chỉnh, vận hành và bảo trì hệ thống, thiết bị điện.

2. Lĩnh vực xây dựng, hạ tầng kỹ thuật và giao thông

- Xây dựng các công trình dân dụng và công nghiệp. Xây dựng các công trình giao thông.

- Xây dựng và lắp đặt các công trình hạ tầng xã hội, hạ tầng kỹ thuật trong các khu công nghiệp, đô thị. San lấp mặt bằng và nạo vét đường thủy.

- Xây dựng các công trình xử lý nước thải, xử lý rác thải, các công trình môi trường...

3. Lĩnh vực thương mại

- Cung cấp thiết bị vật tư cảng biển, thiết bị khai khoáng..., thiết bị thí nghiệm, y tế.

- Cung cấp các loại thiết bị máy móc, dây chuyền sản xuất.

- Cung cấp các vật tư, thiết bị điện. Cung cấp các vật tư, hóa chất tiêu hao...



Lắp điện trong công trình dự án



Hệ thống điện cho hệ thống cứu hỏa



Lắp hệ thống điện cho công trình



Lắp hệ thống điện cho nhà điều hành



Lắp đặt điện cao thế 2x63 MVA tại công ty BẮC SÔNG CẤM



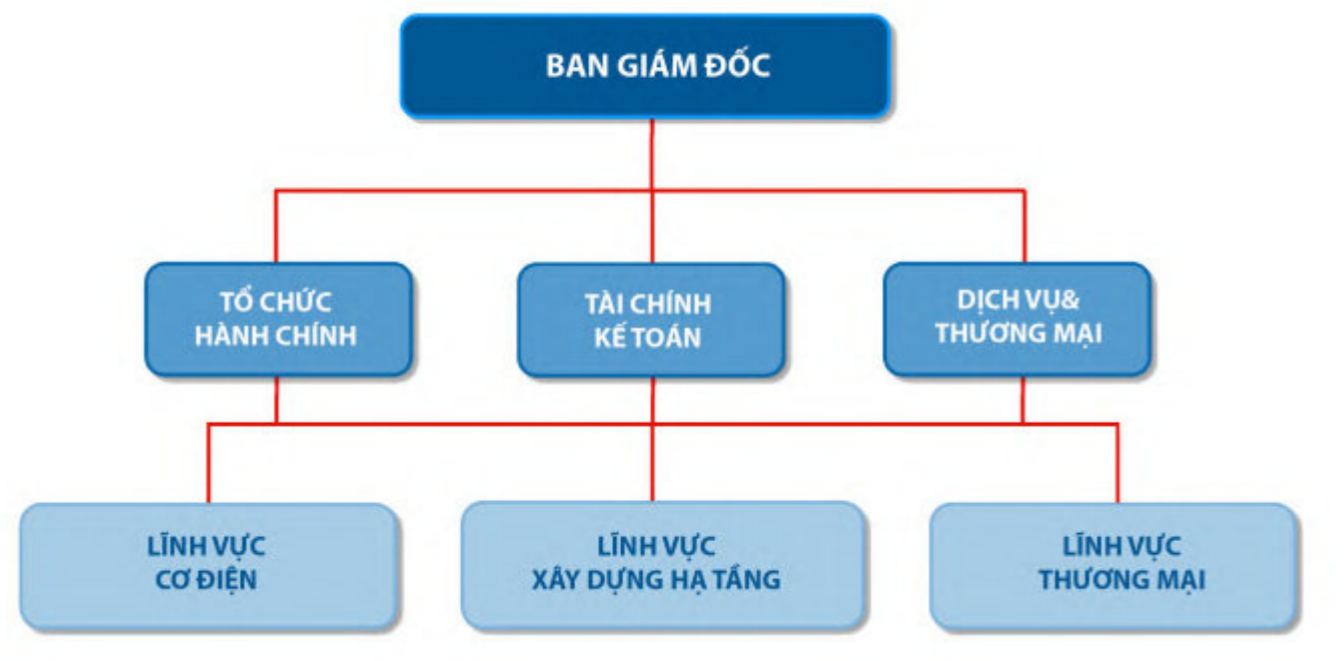
Lắp điện cho trạm biến áp



Dây cáp điện



Sửa điện cho máy phát điện công nghiệp



Công ty cổ phần MECTA

Địa chỉ giao dịch: Số 25, Vũ Hải, Q. Hồng Bàng, Thành phố Hải Phòng

Điện thoại: 0225.3757115

Fax: 0225.3757116



CÔNG TY CỔ PHẦN CƠ KHÍ XÂY DỰNG AMECC

Địa chỉ: Km35 - Quốc lộ 10, xã Quốc Tuấn, huyện An Lão, TP. Hải Phòng
 Điện thoại: 0225 3922 786 Fax: 0225 3922 783
 Email: info@amecc.com.vn Website: www.amecc.com.vn

Chi nhánh AMECC 1

Địa chỉ: Km35, quốc lộ 10, Quốc Tuấn, An Lão, Hải Phòng
 Điện thoại: 0225.3902.312 Fax: 0225.3902.312
 Email: amecc1@amecc.com.vn

Chi nhánh AMECC 2

Địa chỉ: Km35, quốc lộ 10, Quốc Tuấn, An Lão, Hải Phòng
 Điện thoại: 0225.3902.311 Fax: 0225.3902.311
 Email: amecc2@amecc.com.vn

Văn phòng đại diện tại Hà Nội

Địa chỉ: phường Thanh Liệt, quận Hoàng Mai, Hà Nội
 Hotline: 0983 790 716
 Email: dond@amecc.com.vn

Văn Phòng đại diện tại Thành Phố Hồ Chí Minh

Địa chỉ: Phường 3, quận Bình Thạnh, TP Hồ Chí Minh
 Email: hcm@amecc.com.vn

Chi nhánh Quảng Ninh

Địa chỉ: Số 371A - Tổ 2 - Khu Nam Tân - P. Nam Khê - TP. Uông Bí -
 Tỉnh Quảng Ninh
 Điện thoại: 02033.567.610 Email: cnqn@amecc.com.vn

Công ty cổ phần Mạ kẽm AMECC

Địa chỉ: km35, quốc lộ 10, Quốc Tuấn, An Lão, Hải Phòng
 Điện thoại: 0225.3572.879 Fax: 0225.3572.479
 Hot line: 0931 599 399 Email: info@makemamecc.com

Công ty cổ phần thương mại AMECC

Địa chỉ: km35, quốc lộ 10, Quốc Tuấn, An Lão, Hải Phòng
 Điện thoại: 0225.3902.889 Fax: 0225.3902.889
 Email: tmamecc@amecc.com.vn

Công ty MS - AMECC

Địa chỉ: No.B7/A - Hanthar Yeik Mon Housing - Kamayut Town-
 ship - Yangon, Myanmar
 Hotline: 0906 226 399 Email: thongdv@amecc.com.vn

Công ty cổ phần MECTA

Địa chỉ: 25, Vũ Hải, Hồng Bàng, Hải Phòng
 Điện thoại: 0225.3757.115 Fax: 0225.3757.116
 Website: www.mecta.com.vn



CÔNG TY CỔ PHẦN CƠ KHÍ XÂY DỰNG AMECC

Địa chỉ: Km35 - Quốc lộ 10, xã Quốc Tuấn, huyện An Lão, TP. Hải Phòng

Điện thoại: 0225 3922 786 Fax: 0225 3922 783

Email: info@amecc.com.vn Website: www.amecc.com.vn